

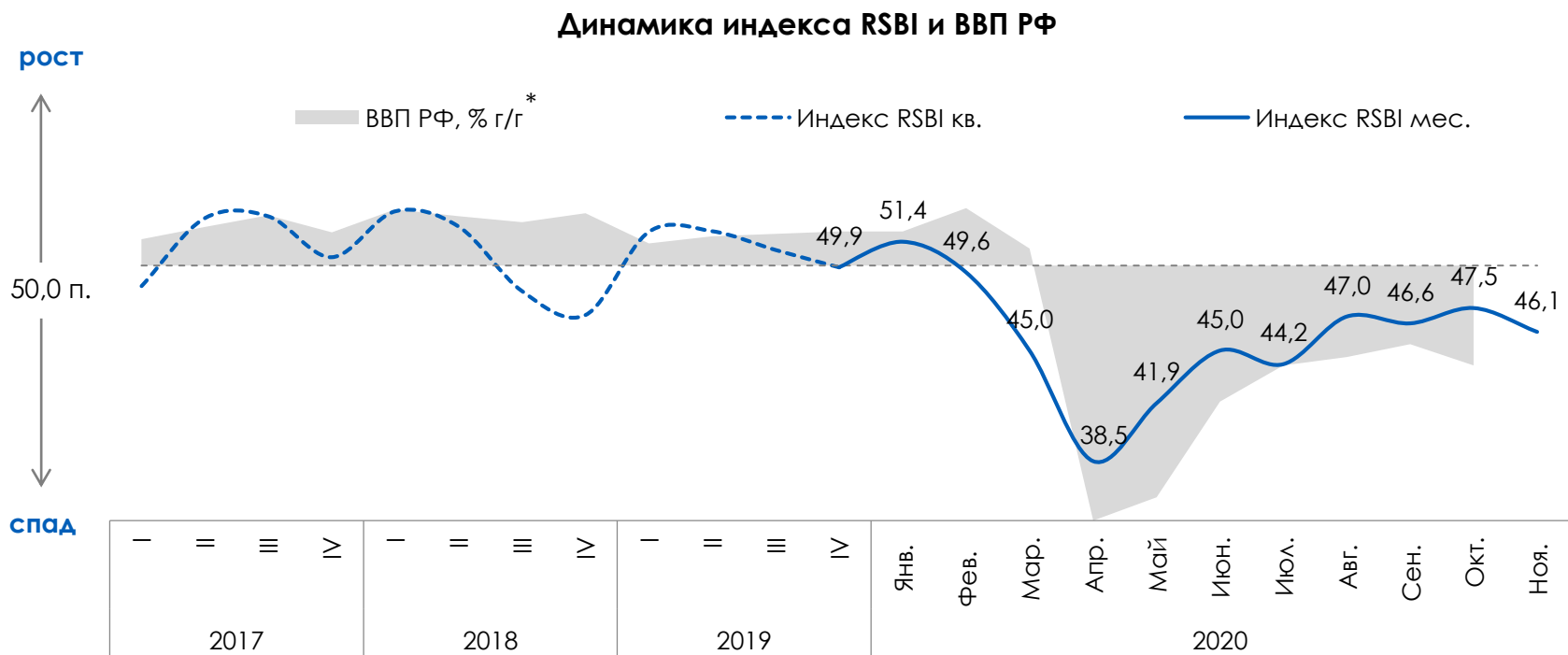
Результаты за ноябрь
2020 года

Индекс Опоры RSBI

Деловой активности малого и среднего бизнеса

Декабрь 2020 г.

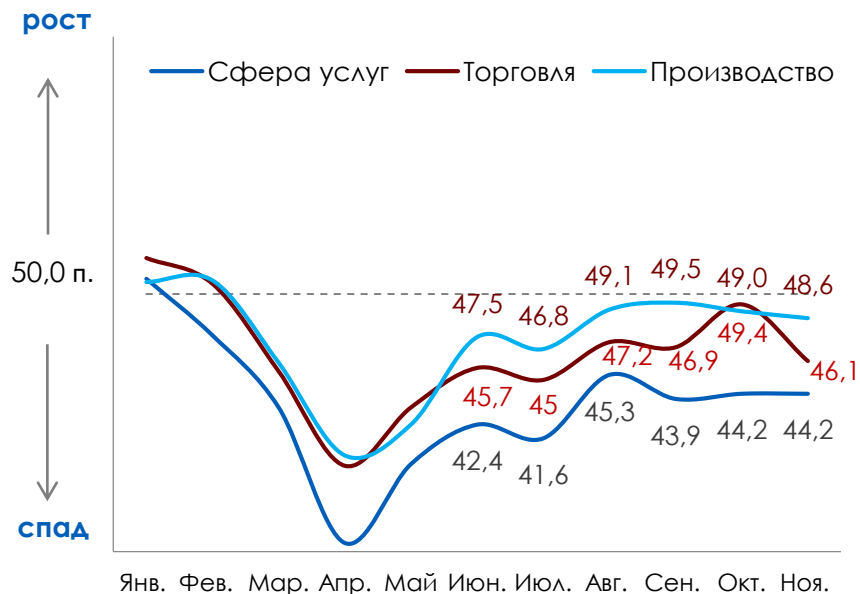
В ноябре деловая активность в сегменте МСБ снова усилила снижение, индекс RSBI опустился ниже сентябрьского уровня



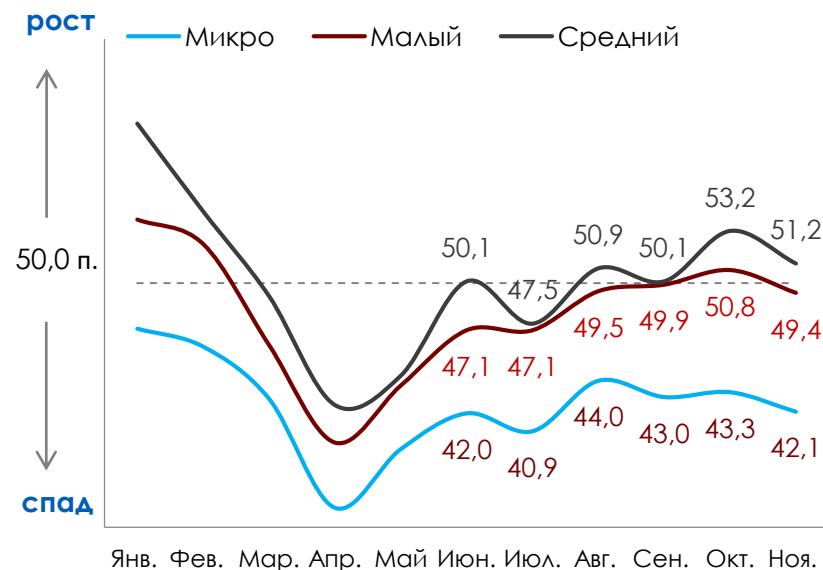
* - с 2020 по данным Минэкономразвития

Индекс остается сильно дифференцированным: сфера услуг и микро-бизнес в целом чувствуют себя хуже

Динамика индекса RSBI по видам деятельности в 2020 г.



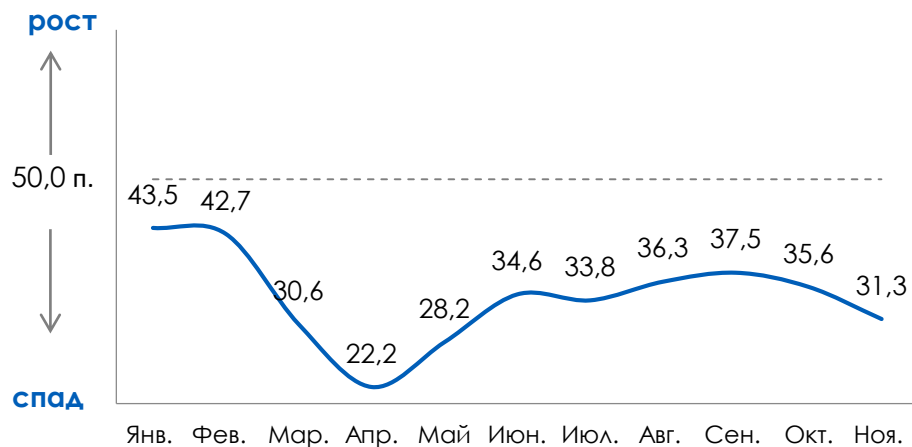
Динамика индекса RSBI по размерам бизнеса в 2020 г.



Продажи опустились ниже значений июня, однако Кредиты выросли, отражая оживление кредитования



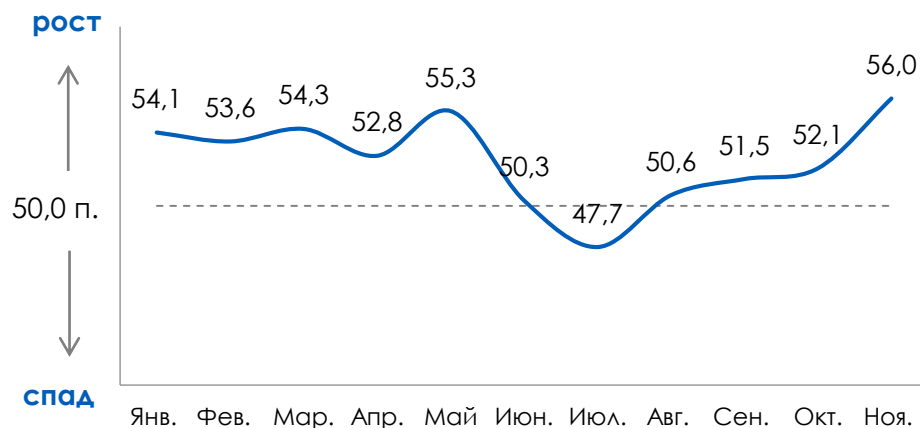
RSBI Продажи



- Снижение обусловлено заметным ухудшением ситуации со сбытом: рост выручки отметили лишь 11% респондентов против 16% в октябре



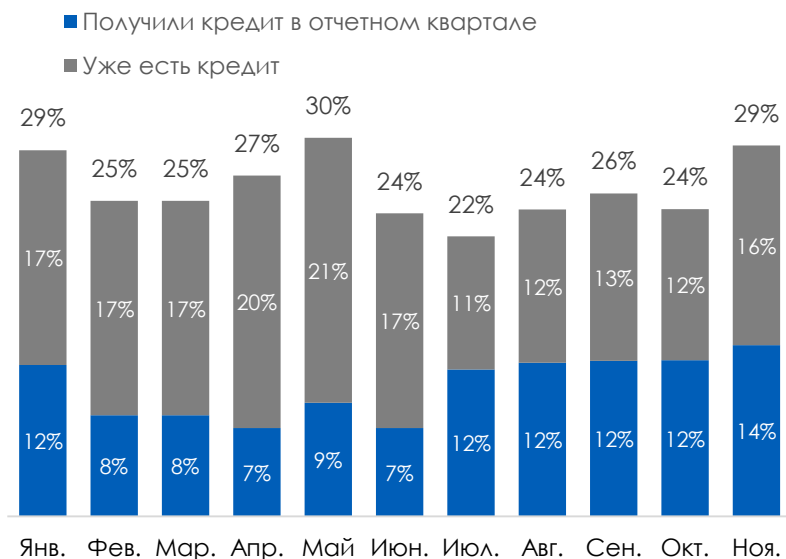
RSBI Кредиты



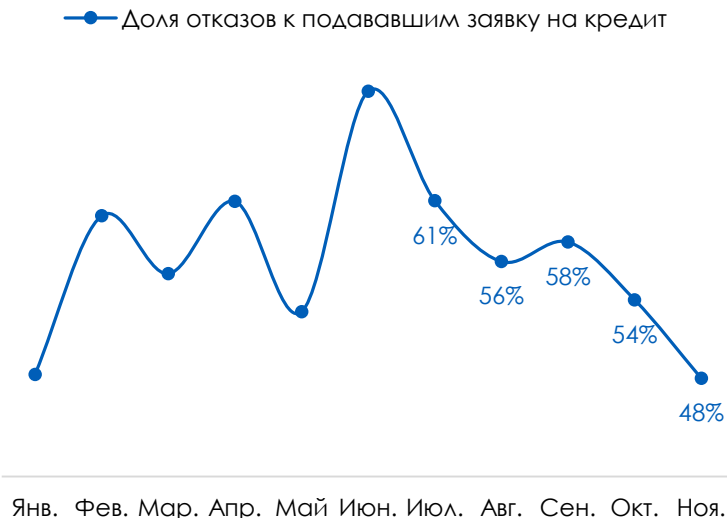
- Компонента Кредиты выросла до максимальной величины, превысив даже майский пик
- Рост связан как с увеличением удовлетворенного спроса, так и со снижением неудовлетворенного

Доля удовлетворенного спроса по кредитам находится на уровне максимальных значений

**Доля удовлетворенного спроса:
доля получивших и уже имеющих кредит**

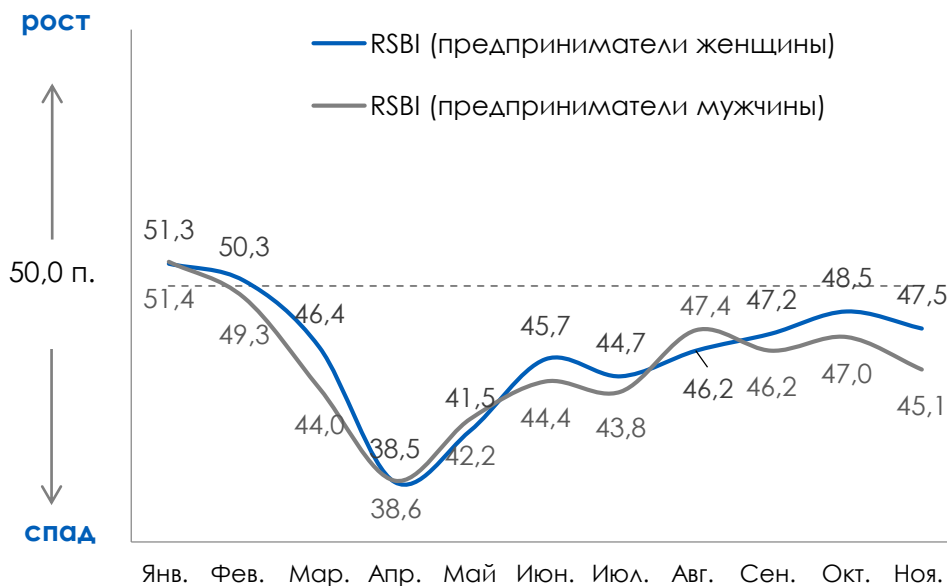


**Доля отказов к числу подавшим заявку и к
общему числу опрошенных**

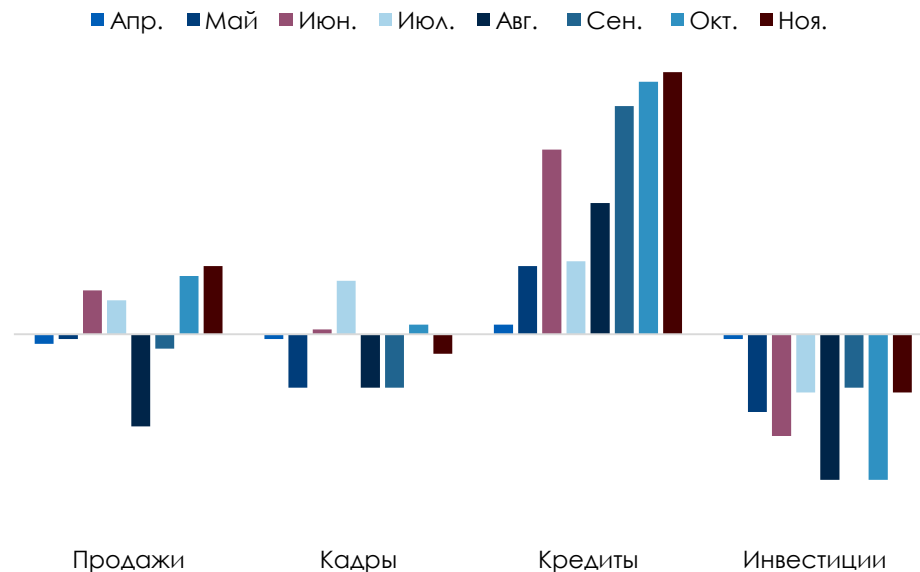


Женщины-предприниматели бьют новые рекорды по доступности банковских кредитов

Динамика RSBI предпринимателей женщин в 2020 г.

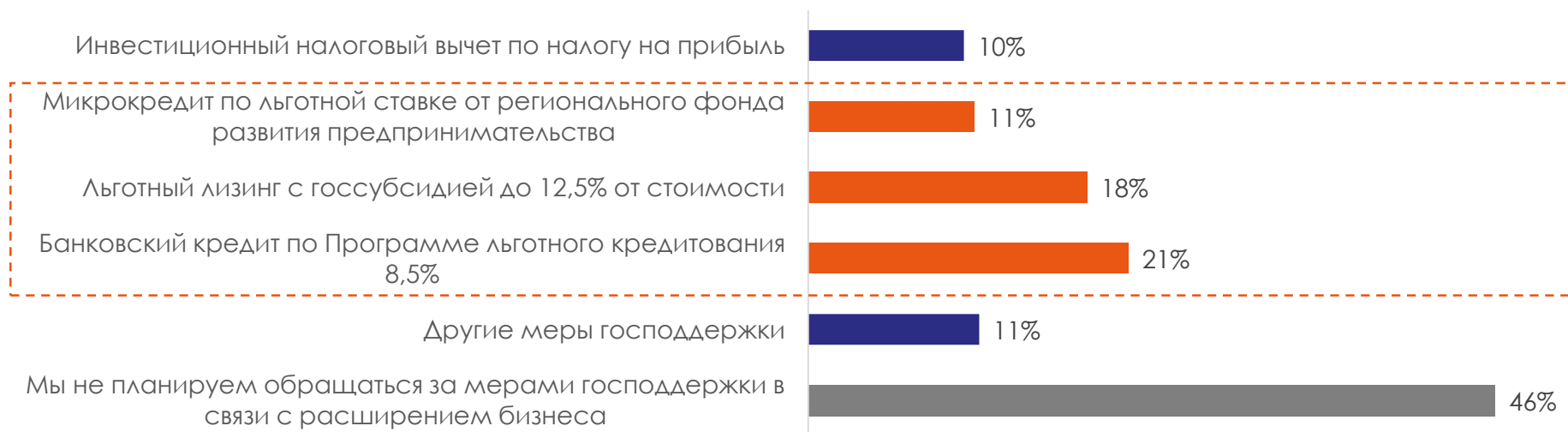


Отклонение компонент женского предпринимательства относительно основного RSBI, п.



Из тех, кто все таки планирует расширять бизнес*, 54% рассматривают обращение за господдержкой

Насколько МСБ планируют обращаться за господдержкой в случае расширения бизнеса*, %



* На основании опроса **317** респондентов, собирающих наращивать инвестиции в ближайшее время, из **1650** предпринимателей

Деятельность 2/3 МСБ зависит от колебаний курса рубля. Импортозамещение является основным подходом к управлению валютными рисками

Зависимость деятельности от курса рубля



Импортирует ли компания товары или услуги



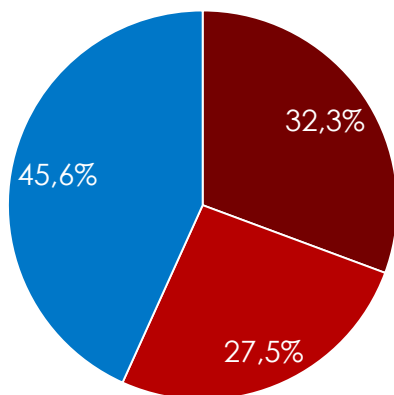
Инструменты, которые используют МСБ, чтобы защититься от роста курсов валют

% от тех, кто импортирует товары и зависит от курса рубля,
сумма не равна 100%



Более половины МСБ имеют просроченную дебиторскую задолженность и сейчас она имеет тенденцию к приросту

Наличие просроченной дебиторской задолженности у МСБ, %



- Да, есть задолженность, более шести месяцев
- Да, есть задолженность, менее шести месяцев
- Нет задолженности

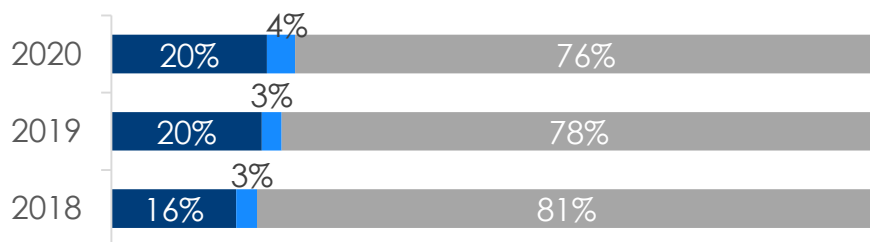
Изменения просроченной дебиторской задолженности за последние 3 месяца, %

% от тех, кто имеет задолженность



Каждый пятый предприниматель по-прежнему сталкивается с блокировкой счетов

Сталкивалась ли компания со случаями блокировки счетов за последний год, %

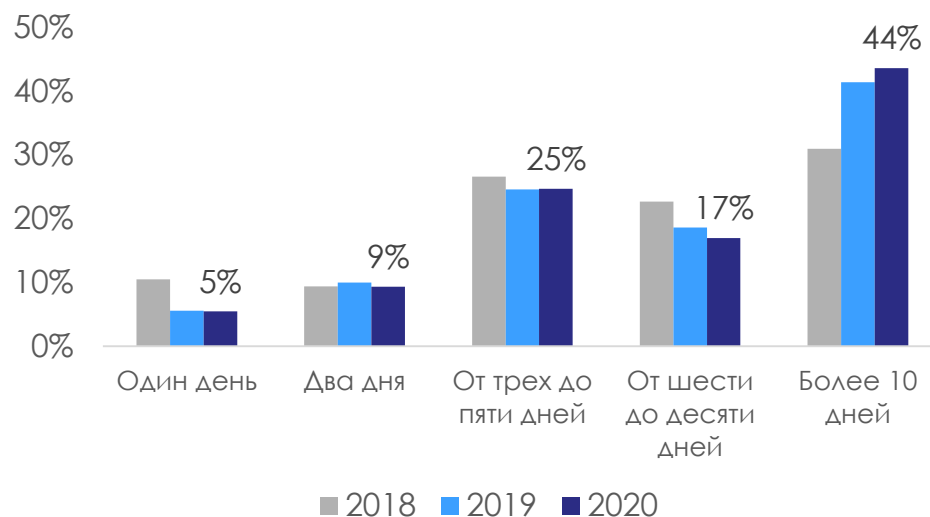


■ Да, сталкивались

■ До блокировки счета дело не дошло, но банк попросил изменить характер операций по счету

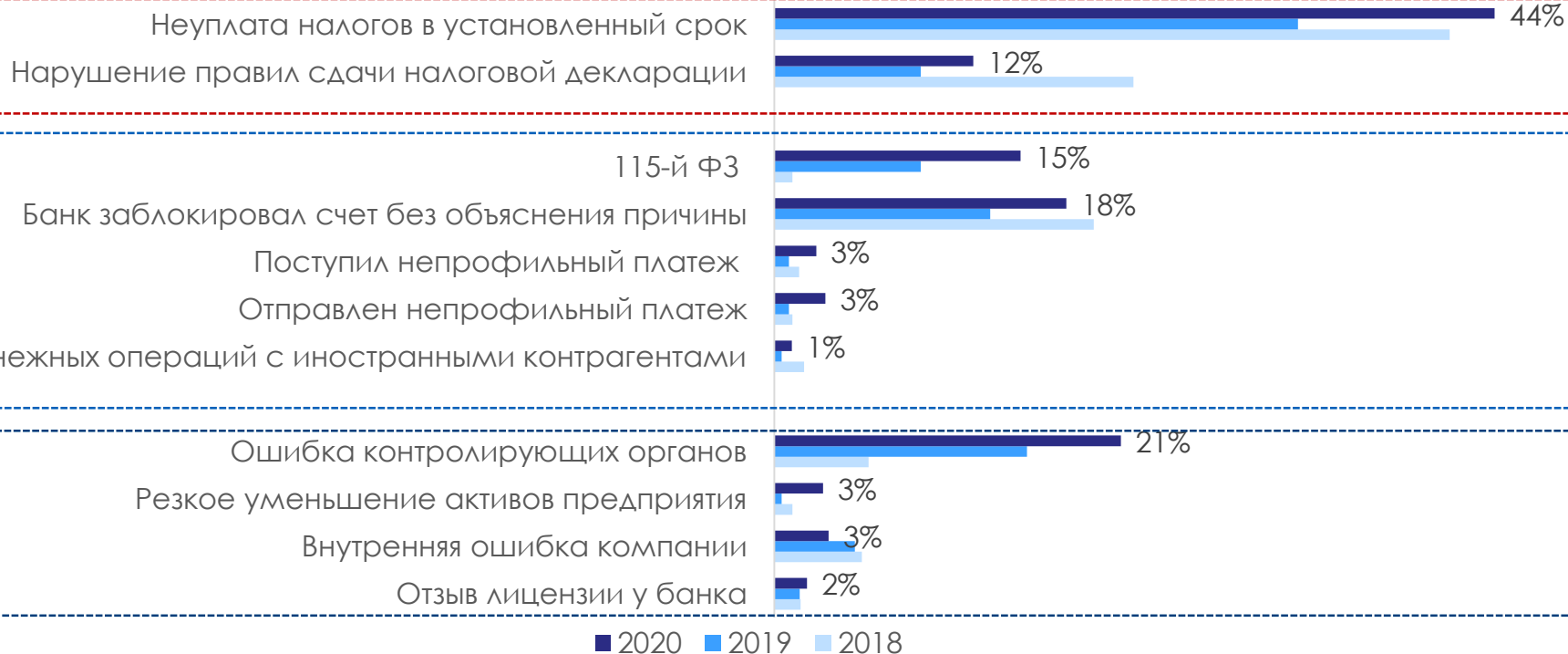
■ Нет, не сталкивались

Длительность блокировки счета, %



Основными причинами блокировки счетов являются нарушения налоговой дисциплины

Причины блокировки счетов, %,
сумма не равна 100%



 - Налоговая дисциплина
 - 115 ФЗ
 - Факторы внутри бизнеса или связанные с ошибкой

- Основными причинами блокировки являются нарушения налоговой дисциплины – они являются причиной практически в 50% случаев
- Каждая шестая блокировка банковского счета происходила либо без объяснения причин, либо в соответствии со 115-ФЗ. На данный блок приходится суммарно треть блокировок
- По мнению предпринимателей, каждый пятый счет блокируется по ошибке контролирующих органов

Предложения для Банка России по расширению доступа МСБ к банковскому кредитованию

1

Возврат послаблений, введенных ранее из-за пандемии, в условиях 2-ой волны коронавируса

- Сохранение послаблений для банков, позволяющих не проводить переоценку залогов и создавать повышенные резервы при реструктуризации
- Удаленная видео-идентификация клиентов при открытии счетов

Повышает возможности банков осуществлять кредитование МСП

2

Повышение доступа МСП к льготному кредитованию по Программе 8,5

- Применение опыта и практик, опробованных ранее (проверка данных клиента по источникам ФНС)
- Введение зонтичных поручительств по кредитам небольшого размера
- Расширение критериев ПОС с 10 до 50 млн руб.

Повышает доступность кредитов для МСП с небольшой потребностью в размере 100 тыс. руб. – 20 млн. руб.

3

Повышение точности мер 115-ФЗ за счет единого центра данных Банка России

- Это позволит устранить ошибки, в результате которых возможна блокировка счета МСБ

Снизит вероятность экономических потерь из-за блокировки счета

Спасибо за внимание!

С материалами по индексу RSBI можно также ознакомиться на <https://www.psbank.ru/Business/RSBI>

Опора России

Контактная информация

Интернет-сайт: <https://opora.ru/>

Адрес электронной почты: id@opora.ru

ПАО Промсвязьбанк

Контактная информация

Интернет-сайт: <https://www.psbank.ru>

Адрес электронной почты: info@psbank.ru