

# Индекс МСБ (RSBI): компас микро, малого и среднего бизнеса

IV квартал 2017 года



ОПОРА РОССИИ

# Индекс Russia Small Business Index (RSBI)

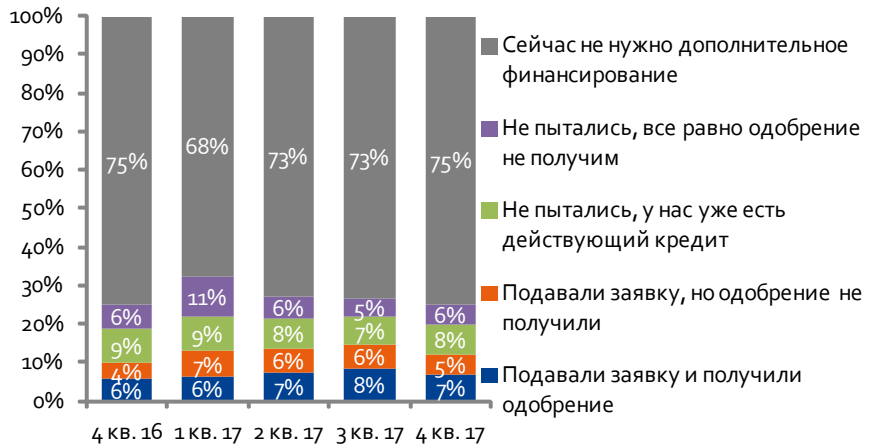
**RSBI** – индикатор, оценивающий деловую активность в сегменте МСБ; значение выше 50,0 пунктов указывает на рост деловой активности, а ниже 50,0 пунктов – на снижение

**База расчета:** результаты опроса более 2000 компаний в 24 регионах России

**Периодичность:** на ежеквартальной основе

# RSBI доступность финансирования: спрос на кредиты снижается

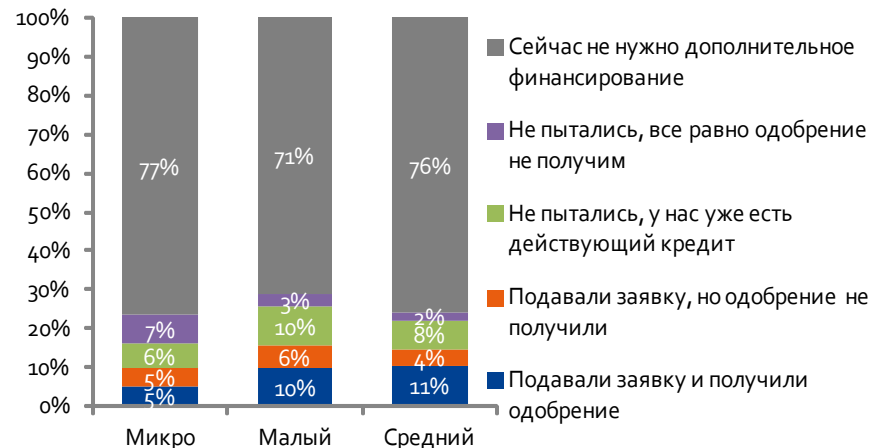
Ответы МСБ на вопрос о получении кредитов



Источник: PSB Research, Magram Market Research

Доля компаний МСБ проявляющих спрос на кредиты после роста последние четыре квартала в 4 кв. 2017 г. снизилась и составила 12% (против 14% в 3 кв.). В тоже время доля отказов банков продолжает сокращаться. В 4 кв. 41% из подававших заявки на кредит в банк получили отказа, в 3 кв. - 44%, годом ранее – 43%.

Ответы на вопрос о получении кредитов по видам бизнеса\*



Источник: PSB Research, Magram Market Research \* данные за декабрь 2017 г.

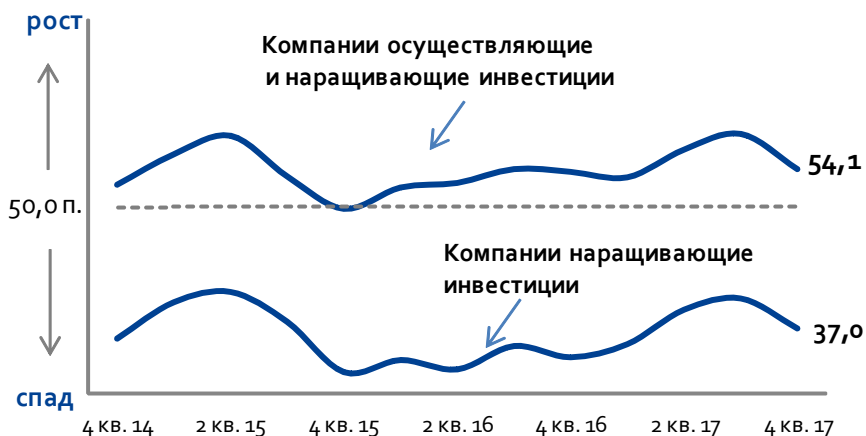
В разрезе размеров бизнеса ситуация с кредитами поменялась не сильно. Банки по-прежнему меньше отказывают в выдаче кредита малому и среднему бизнесу, причем процент отказов здесь снижется (38% в малом, 28% в среднем). Микро бизнесу получить заемные средства сложнее: процент отказов на уровне 50%.

# RSBI инвестиции- рост замедлился

**Результаты:** Инвестиционная активность МСБ замедлила рост. Тем не менее инвестиции наращивает большее количество предпринимателей, чем их сокращает.

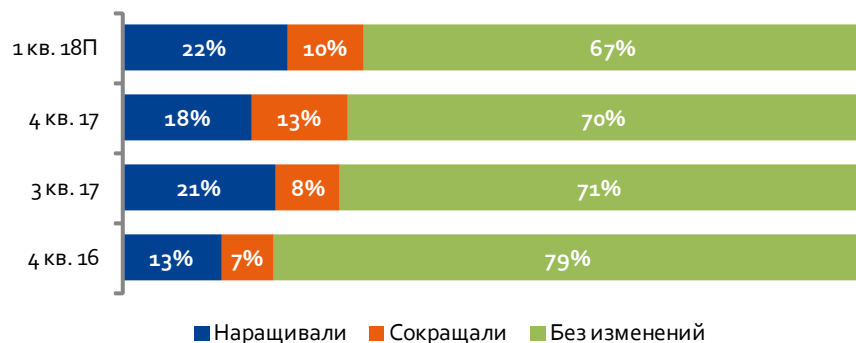
**Ожидания:** Существенного ускорения инвестиционного роста не будет.

## RSBI инвестиции



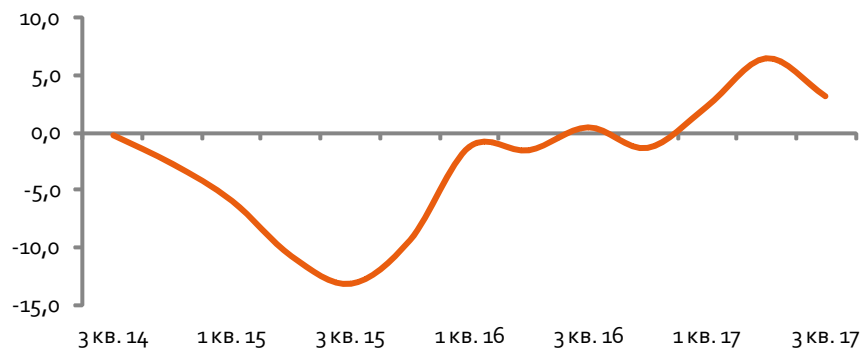
Источник: PSB Research, Magram Market Research

## Изменение инвестиций



Источник: PSB Research, Magram Market Research

## Инвестиции в основные средства, % г/г



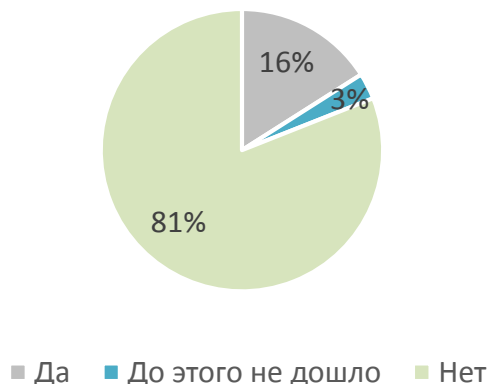
Источник: Росстат



**ОПОРА РОССИИ**

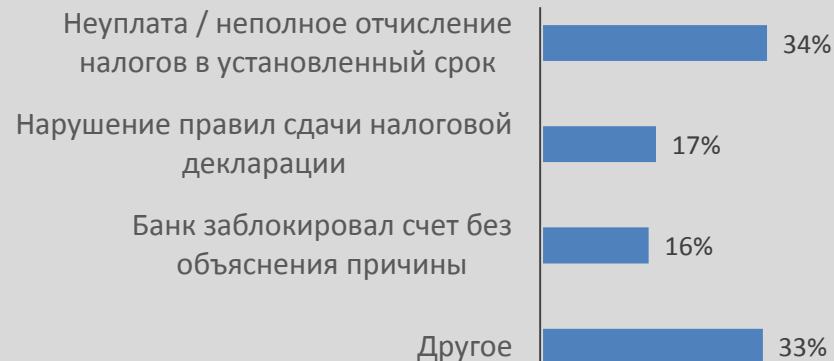
ОБЩЕРОССИЙСКАЯ ОБЩЕСТВЕННАЯ ОРГАНИЗАЦИЯ МАЛОГО И СРЕДНЕГО ПРЕДПРИНИМАТЕЛЬСТВА

## Сталкивались ли вы с блокировками счета



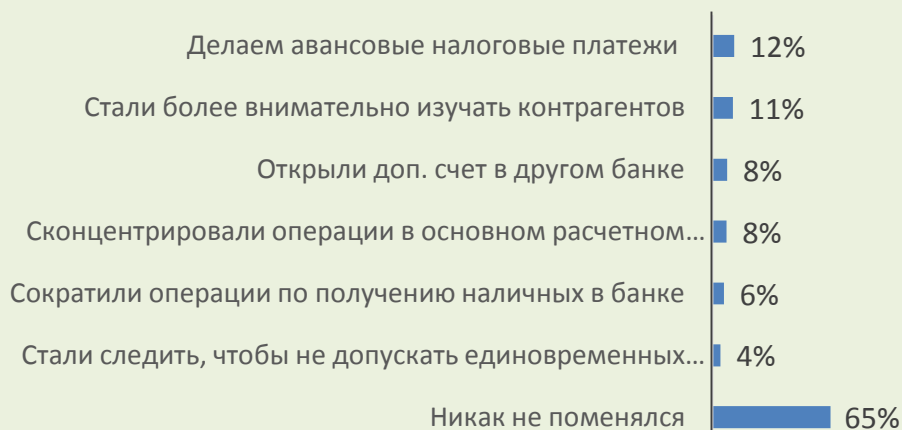
## Причины блокировки

Компании, прошедшие через блокировку счета



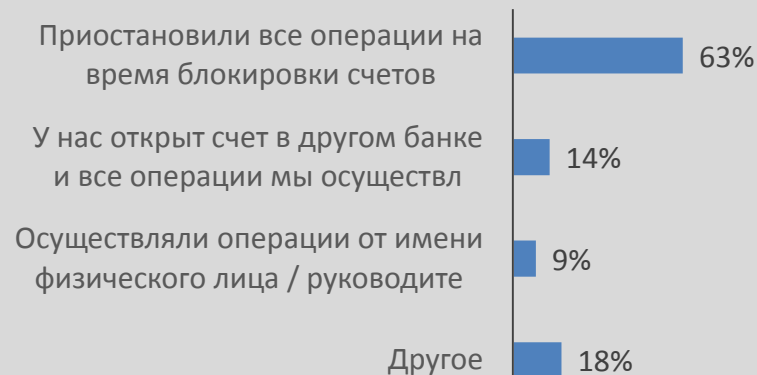
Все респонденты

## Как у вас изменился характер операций по счету



Компании, прошедшие через блокировку счета

## Как осуществляли операции в период бокировки счета



# Спасибо за внимание!

В документе использованы данные Индекса  
Опоры RSBI

Организаторы:



Промсвязьбанк



ОПОРА РОССИИ

Исполнитель:



Материалы Индекса скоро на сайте: [rsbindex.ru](http://rsbindex.ru)



ОПОРА РОССИИ