

# Социальная ответственность в ESG-повестке

**Александр Долганов**

Заместитель Председателя Правления  
банка «Центр-инвест», к.э.н.





Корпоративная социальная ответственность (КСО) как явление и концепция возникла в XX веке.



ESG-повестка формируется с 2000-х



Сейчас ESG включает в себя КСО





до **2020**

ESG-повестка - фокус  
на климатические  
и экологические  
проблемы

**2021**

Из-за COVID-19  
социальная повестка  
выходит на первый  
план

**2022**

В России после  
COVID-20/21 + санкций,  
СВО и экономической  
волатильности



Банки показали свою устойчивость и социальную ответственность как во время пандемии 2020-2021, так и из-за санкционных эффектов 2022

Банки социально ответственные к внутренним (сотрудники) и внешним стейкхолдерам (заемщики, вкладчики, подрядчики, государство)

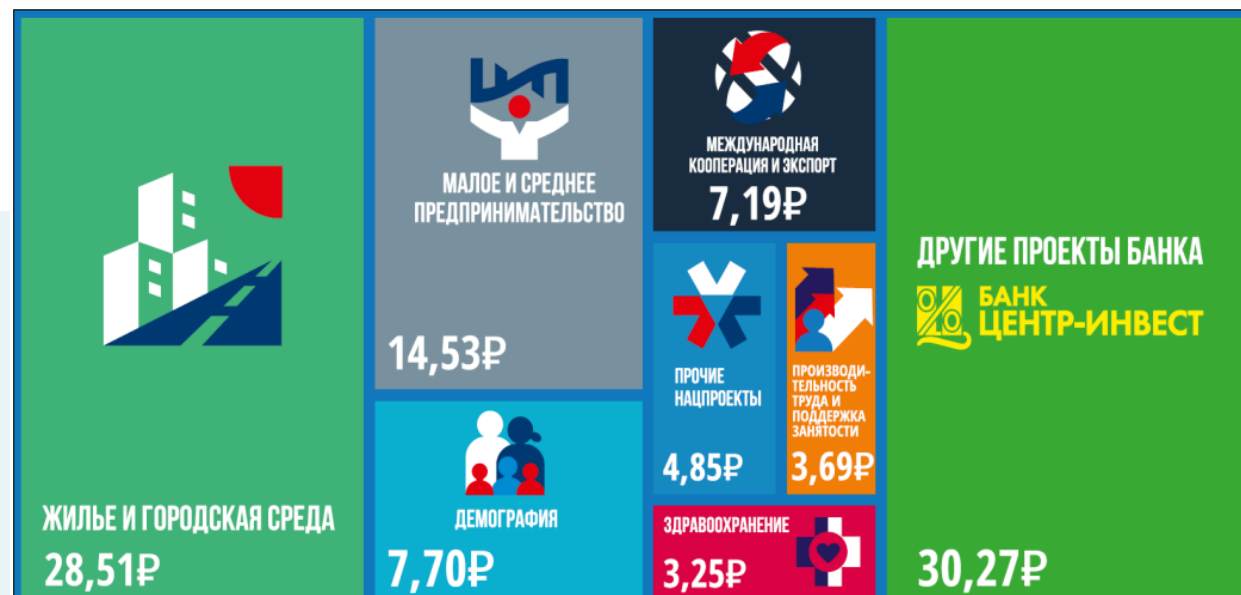




**Общие инвестиции в ЦУР 367,7 млрд ₽**



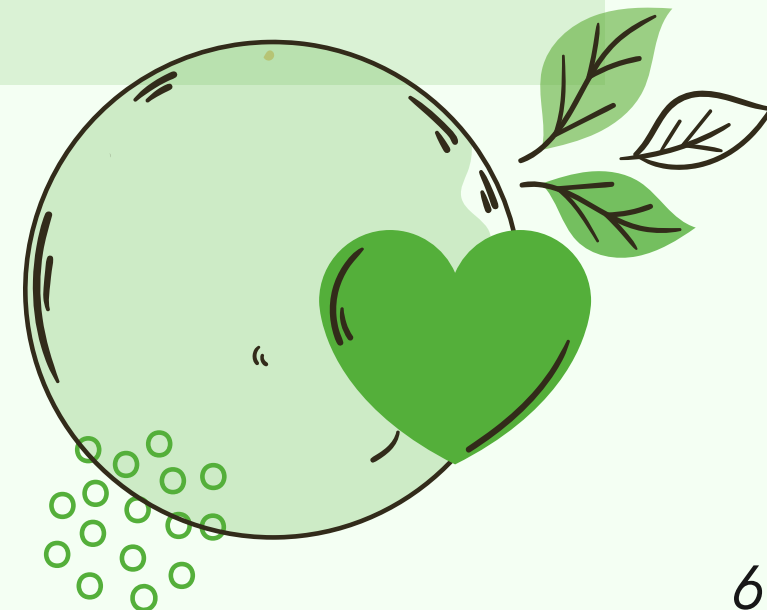
**Национальные проекты 322,9 млрд ₽**



Распределение 100 депозита клиентов банка на 01.10.2022

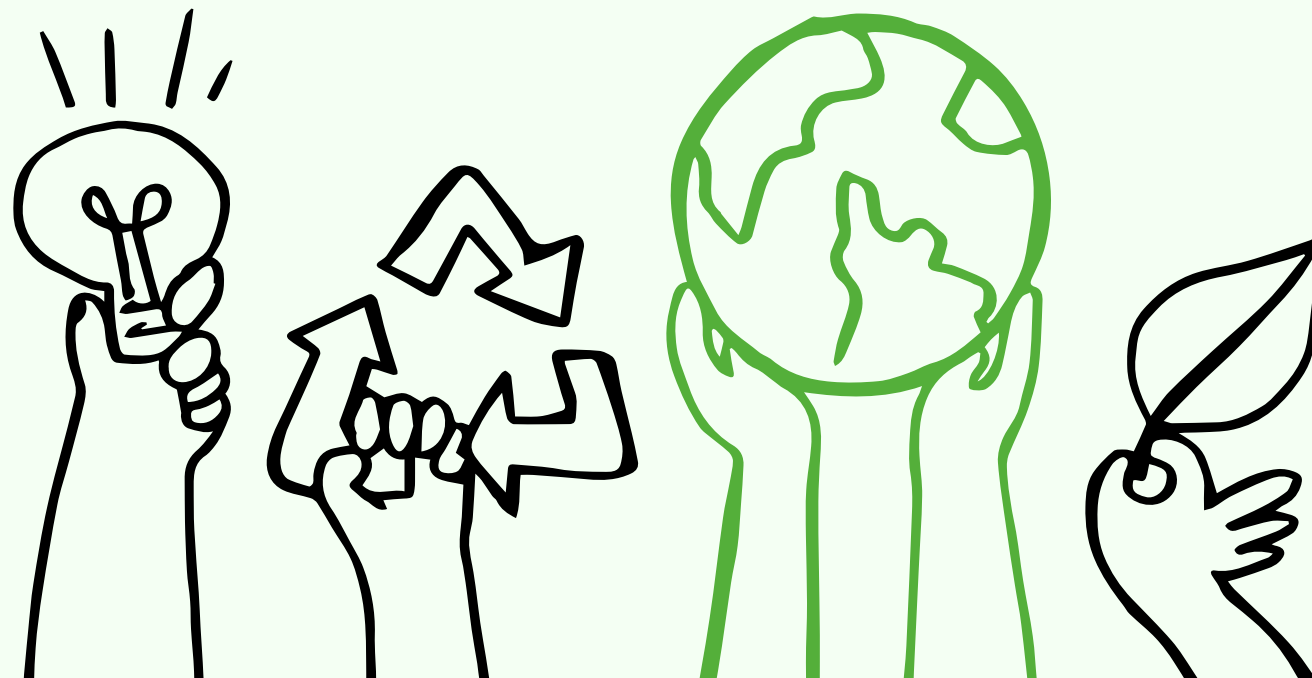


- ✓ Поддержание платежных и расчетных функций
- ✓ Программы льготного кредитования (государственные 434-ПП, 422-ПП, 696-ПП, ПСК и внутренние: трансформация, для IT, сохранение ставок по кредитам МСП)
- ✓ Каникулы (106-ФЗ, внутренние программы)





# КСО и ESG ВОЗМОЖНЫ ТОЛЬКО при наличии **ПРИБЫЛИ**



# Контакты



**Александр Долганов**

Заместитель Председателя Правления  
банка «Центр-инвест», к.э.н.

**+7 (495) 660-45-04**

**[a.dolganov@centrinvest.ru](mailto:a.dolganov@centrinvest.ru)**