

**ОБОРУДОВАНИЕ ДЛЯ
БАНКОВ И ОФИСОВ**
DeeP 2000

**Инновации в работе с наличностью
как средство преодоления кризиса**

*Генеральный директор
компании «ДИИП 2000»
Владимир Ульихин*

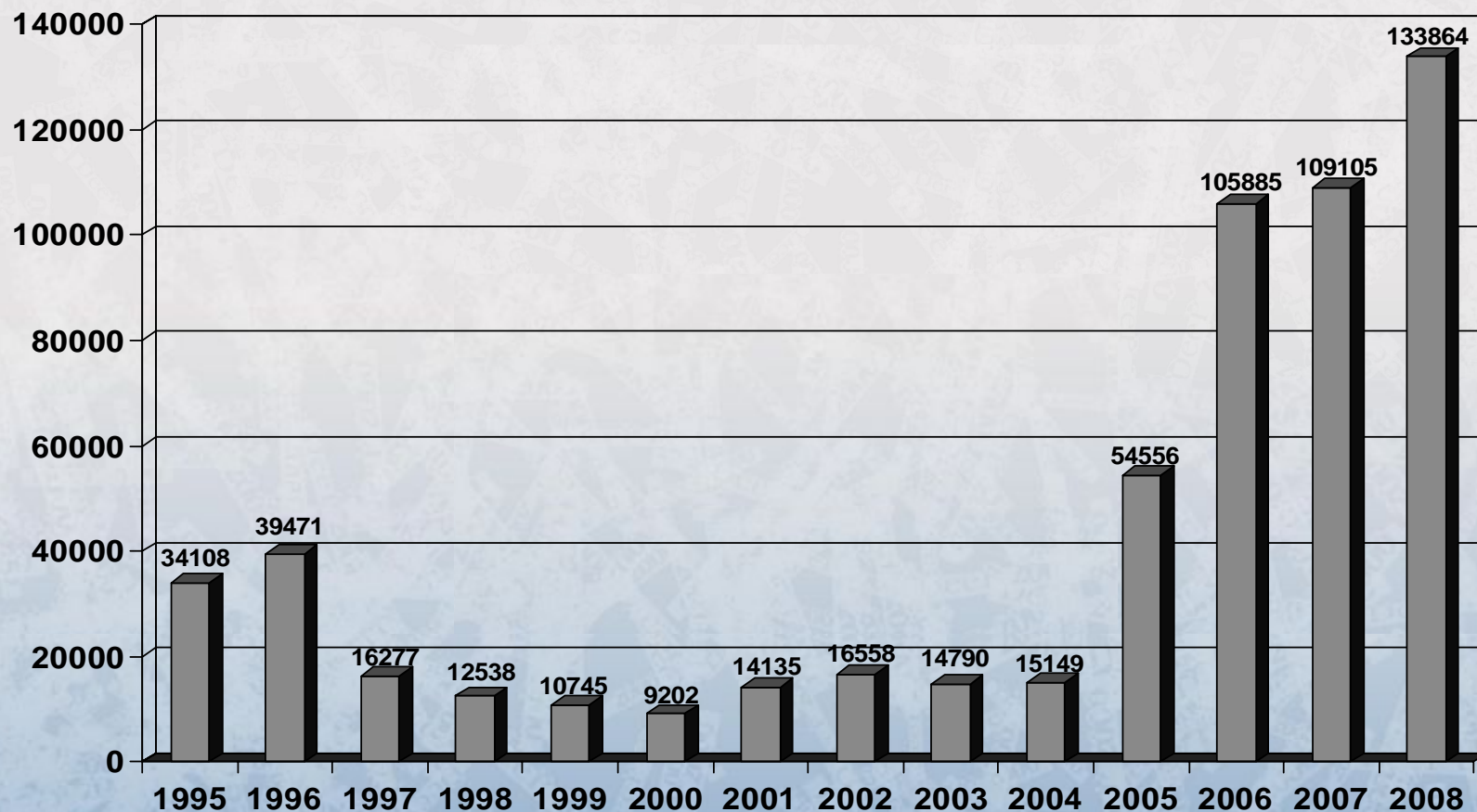
**3-Я МЕЖДУНАРОДНАЯ КОНФЕРЕНЦИЯ
«Наличное денежное обращение:
Модели. Стандарты. Тенденции»**

Москва, 17-18 ноября 2009

Проблемы и вызовы

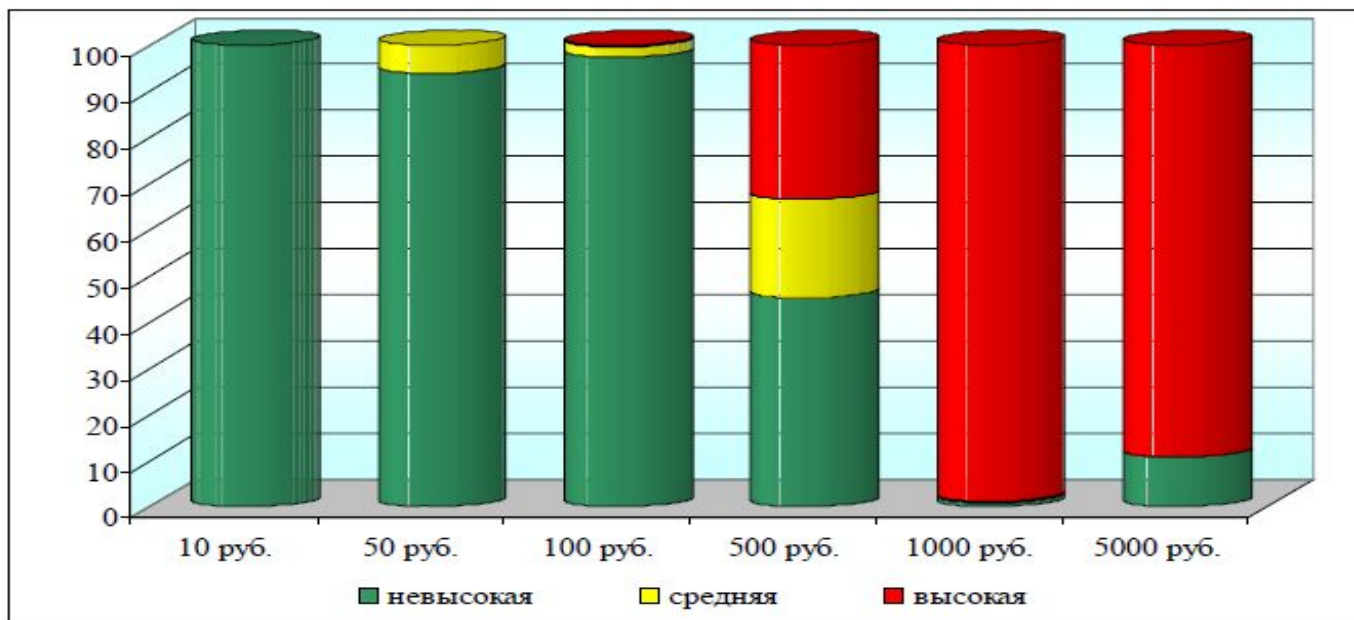
- Стратегия банка в новых условиях
- Сокращение ресурсной базы
- Обострение конкурентной борьбы
- Рост количества и качества поддельных банкнот

Динамика выявления поддельных денежных знаков Банка России (в штуках)



- В июле-сентябре 2009 года в банковской системе РФ выявлено 40 083 поддельных денежных знака Банка России (на 19,2% больше, чем во 2-м квартале).
- С начала 2009 года в банковской системе РФ выявлено уже 112 032 подделки. Это на 16% больше, чем за 3 квартала прошлого года.
- В июле-сентябре 2009 года «лидером» по незаконному тиражированию, как и раньше, остается 1000 рублевая купюра. В 3-м квартале из обращения изъято 38 741 поддельная 1000 рублевая купюра. На их долю приходится 96,85% всех выявленных фальшивых купюр.
- Фальшивомонетчики стали значительно чаще обращаться к 5-тысячной банкноте. В 3-м квартале выявлено 366 случаев подделки (в предыдущем квартале – 59, в 1-м квартале - 6)

Распределение по степени опасности поддельных денежных знаков Банка России, выявленных в III квартале 2009 года (в процентах)

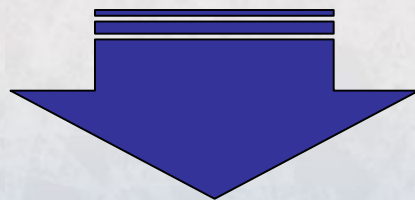


Инновационный подход предполагает:

- ❖ оптимизацию технологического потока обработки наличности**
- ❖ использование аутсорсинга в сервисном обслуживании техники и в обработке наличности**
- ❖ опору на опыт ведущих российских и зарубежных компаний (консалтинг)**

Deep 2000

Эволюция оборудования - с 90-х годов



БАРС 3000



NEWTON



K 500 PRO



НАПРАВЛЕНИЯ ДЕЯТЕЛЬНОСТИ

**Оборудование для
обработки банкнот**

**Оборудование для
обработки монет**

**Расходные материалы
для упаковщиков**

Детекторы

**Электронные табло
курсов валют**

Упаковщики

Ночные сейфы

**Дозиметры и сейфы
для радиоактивных
банкнот**

**Бумагосверлильные
машины**

Потребность в аутсорсинге сервисного обслуживания:

Использование высоких технологий в обработке денег



Необходим регулярный контроль и качественное обслуживание оборудования



Требуются высококвалифицированные кадры, техническая база сервиса, ЗИП



НАШИ ПАРТНЕРЫ



Универсальный инструмент для коммерческих банков



1. Соответствует требованиям национальных и коммерческих банков
2. Содержит спец.датчик для контроля национальных защитных признаков
3. Распознает суперподделки
4. Выявляет композитные банкноты
5. Обеспечивает все виды сортировки
6. Регистрирует заданные по типу и размеру дефекты
7. Легко интегрируется в учетные и информационные системы
8. Оперативно перенастраивается на новые банкноты
9. Хранит в памяти протоколы сменной работы

Преимущества продукции KISAN



K 500 PRO

- Соответствие всем требованиям ЦБ РФ
- Эргономичность - самые компактные размеры среди счетно-сортировочных машин
- Непревзойденная точность пересчета, распознавания номинала, подлинности и состояния банкнот
- Долгий срок службы и стабильность работы в условиях интенсивной эксплуатации
- Простой ввод в эксплуатацию, легкость управления
- Обновление и поддержка по сети LAN и через браузер IE
 - Высокая производительность и одновременная детекция подлинности за один цикл пересчета
 - Синхронизация данных пересчета с камерами видеонаблюдения
- Оптимальное соотношение цена/качество



NEWTON

KISAN K 500 PRO

**ЦЕНТРАЛЬНОЕ ЗВЕНО ОБОРОТА
НАЛИЧНОСТИ**



**KISAN K-500PRO — уникальная
технология надежности**

При помощи полиуретановых роликов, плавно перемещающих банкноты, сортировщик K-500 PRO обеспечил себе более высокий ресурс работы и стал неприхотлив в использовании в любых регионах.



KISAN K 500 PRO

ЧТО МОЖЕТ KISAN K-500PRO ЗА 1 (ОДНУ) ОПЕРАЦИЮ (ОДИН ПРОГОН)

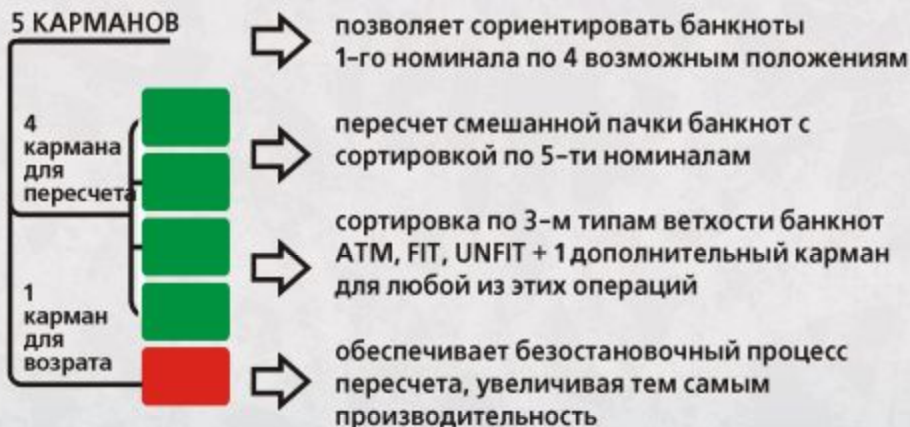
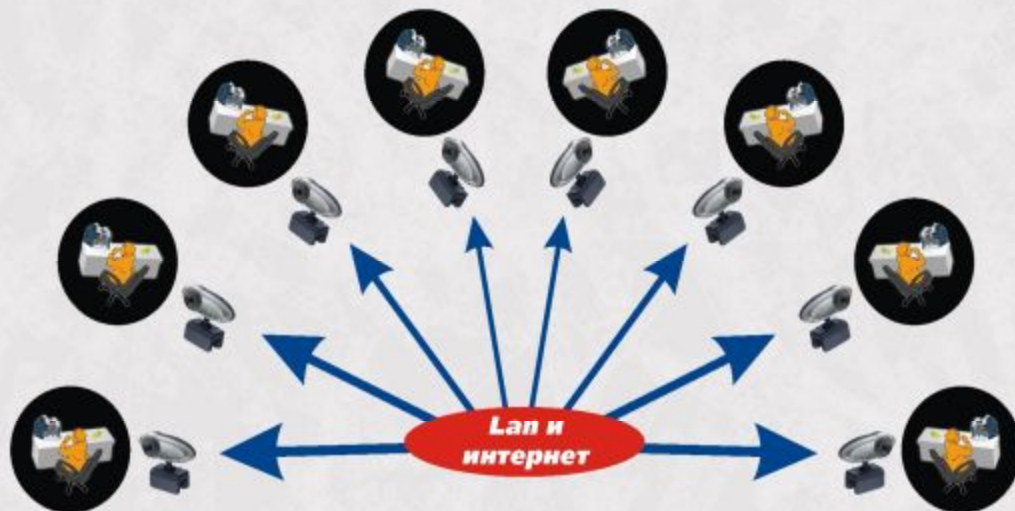


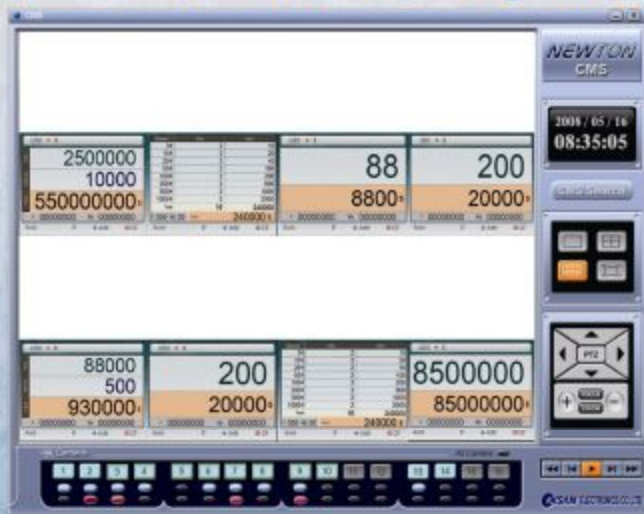
СХЕМА ОБРАБОТКИ СМЕШАННОЙ ПАЧКИ



ЦЕНТРАЛЬНАЯ СИСТЕМА НАБЛЮДЕНИЯ



- Синхронизация с камерами видеонаблюдения
- Обмен данными между счетчиком и ПК в режиме реального времени
- Возможность удаленного обновления без вызова сервисного специалиста
- Уведомления об окончании срока службы датчиков



ЦЕНТРАЛЬНАЯ СИСТЕМА НАБЛЮДЕНИЯ



- ПО для Управления Наличностью
- База данных по просчитанным банкнотам вместе с синхронизированным изображением

DEEP 2000

Information

СХЕМА ОСНАЩЕНИЯ КАССОВОГО УЗЛА

Единое ПО
Единое CMS
Производительность
NEWTON 1000б/мин.
Производительность
KISAN 600б/мин.
Производительность
KISAN 600б/мин.
Производительность
кассового узла включая
непрямые платежи
через терминалы
и т.д.
системы
160000б/час

Единое ПО
Единое CMS
Производительность NEWTON
1000 б/мин
Производительность KISAN
600 б/мин
Производительность кассового
узла 160000 б/час

Списание денег

КАССИР

NEWTON

NEWTON

NEWTON

NEWTON

NEWTON

NEWTON

NEWTON

NEWTON

NEWTON

NEWTON

NEWTON

NEWTON

Направления развития ДИИП 2000

В организационном плане:

- создание (работа) специального консалтингового подразделения;
- развитие сети региональных представительств и сервис-центров;
- повышение качества и расширение спектра услуг.

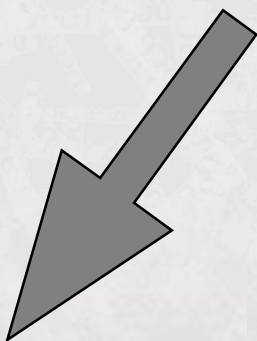
В интеллектуальном плане:

- разработка альтернативных схем организации и оборудования кассовых центров;
- разработка концепции защиты денежной наличности в нынешней сложной криминогенной обстановке.

В техническом плане:

- продвижение на российском рынке наиболее эффективного банковского оборудования отечественных и зарубежных производителей;
- развитие собственного производства банковского оборудования

Выход из кризиса



**Сокращение затрат
и повышение
производительности**



**Внедрение
эффективных
технологий**



Технологический консалтинг



Качественное
обслуживание

Инновационные
технологии

СПАСИБО ЗА ВНИМАНИЕ



Мы будем рады видеть Вас в числе наших партнеров

www.deep2000.ru