



Опыт применения зелёной таксономии через устойчивые кредитные продукты Сбера: взгляд на социальную таксономию

Иван Барсола

Исполнительный директор, Дирекция по ESG, Сбер



Устойчивые кредитные продукты в Сбере

С 2020 года Сбер создает и развивает устойчивые кредитные продукты.

ESG кредитные продукты

- ESG кредит – кредитный продукт по направлениям проектного финансирования, инвестиционного кредитования, контрактного кредитования, аккредитив, оборотный кредит или гарантия, содержащий в своей структуре ESG-условие.
- ESG-условие – это требование по улучшению (относительно текущих значений) нефинансовых условий.
- **Пример ESG-условия:**
Обеспечить утверждение высшим руководящим органом Политику в области устойчивого развития / ESG-политику. Разместить Политику на сайте и опубликовать соответствующий пресс-релиз.

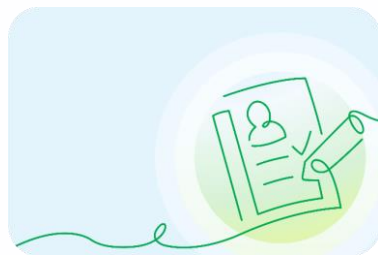
Зеленые и Адаптационные кредитные продукты

- Зеленый/Адаптационный кредит – это продукт инвестиционного кредитования, проектного финансирования, контрактного кредитования или их рефинансирование, 100% средств которого направлено на капитальные затраты и операционные расходы, необходимые для реализации зеленого/адаптационного проекта, определяемого в соответствии с ПП РФ №1587 от 21.09.2021.

Бизнес-процессы при предоставлении Зеленых/Адаптационных кредитов



Предоставление Зеленых / Адаптационных кредитов **полностью интегрировано в кредитный процесс** с участием кредитных менеджеров, клиентских инспекторов и других участников процесса.



Закреплены **во внутренних документах** особенности процесса по всему жизненному циклу сделки – от инициирования до мониторинга выполнения условий.



Все Зеленые/Адаптационные кредиты **проходят внутреннюю верификацию** экспертов Дирекции по ESG и **маркируются** в автоматизированных учетных системах Банка.

Взгляд на социальную таксономию ВЭБ.РФ

Предложения Сбера:

1. Определить область применения социальной таксономии и ключевых пользователей
2. Выстраивать подход от социального эффекта, а не от наличия поддержки
3. Конкретизировать понятия, критерии и методики для максимальной применимости таксономии на практике





Спасибо!

Иван Барсола

Исполнительный директор, Дирекция по ESG, Сбер