



Банк России

МАКРОПРУДЕНЦИАЛЬНАЯ  
ПОЛИТИКА БАНКА РОССИИ  
В 2023 ГОДУ

ЕЛИЗАВЕТА ДАНИЛОВА

ДЕПАРТАМЕНТ ФИНАНСОВОЙ  
СТАБИЛЬНОСТИ

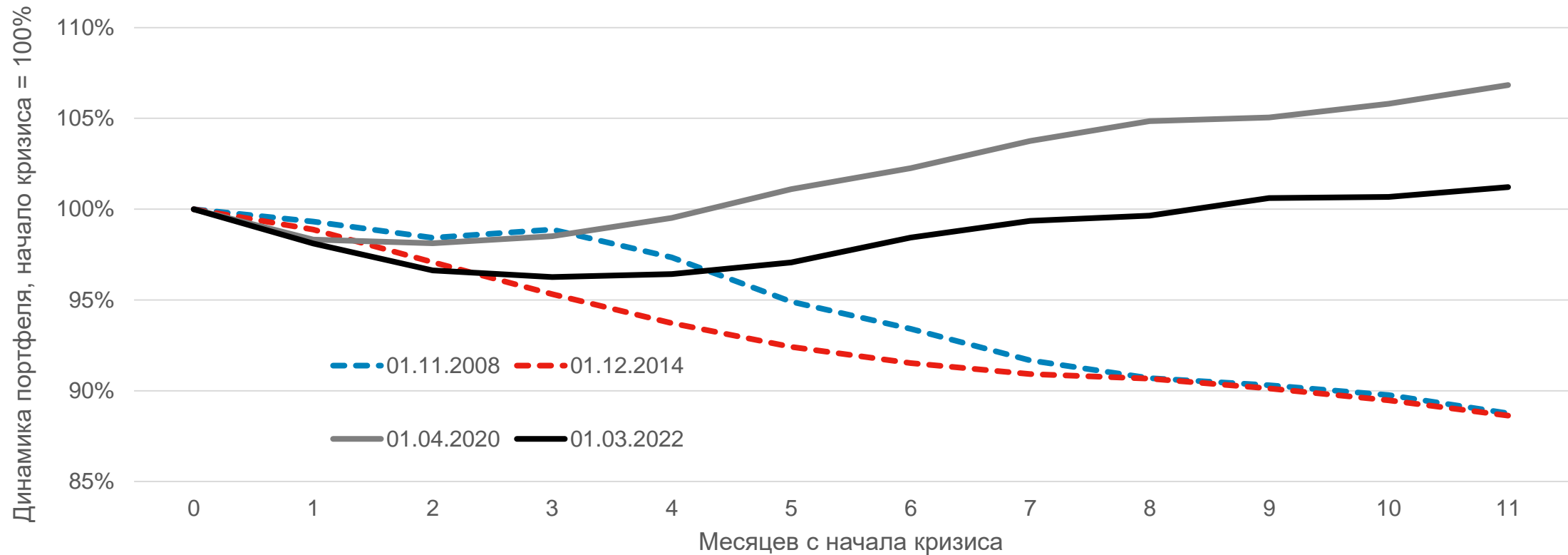
Март 2023 года





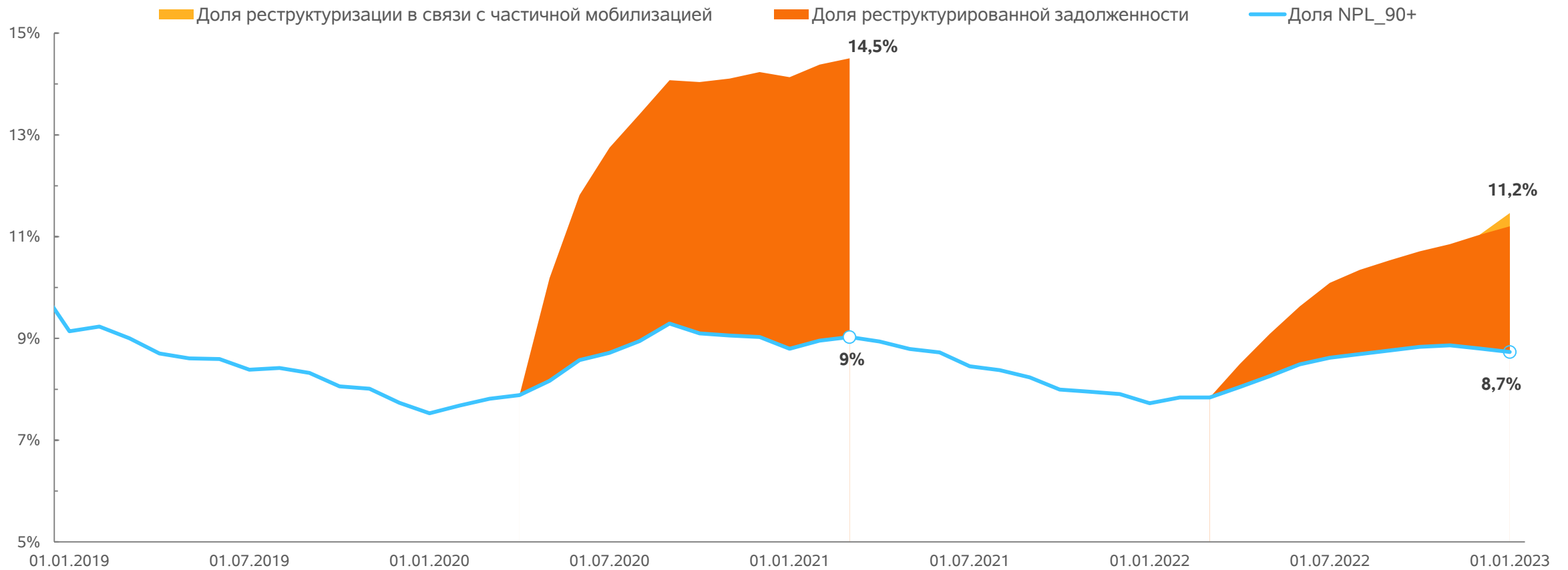
## Необеспеченное потребительское кредитование постепенно восстанавливается

Динамика портфеля в кризисные периоды





## Качество потребительских кредитов сейчас лучше, чем в 2020 году

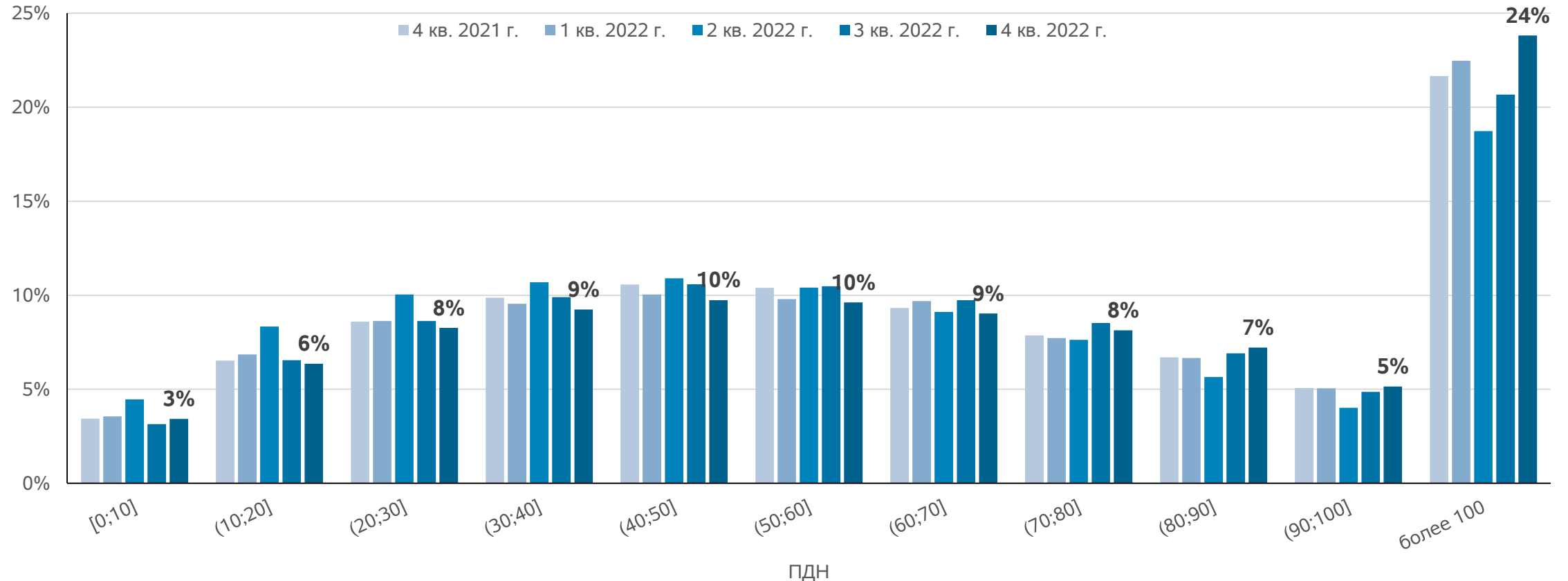


Источник: ф.0409115 и опрос банков (информация о реструктурированной задолженности приведена накопленным итогом за период, когда действовали послабления по реструктуризации)



## Стандарты необеспеченного потребительского кредитования в 4 квартале 2022 года существенно ухудшились: доля кредитов с ПДН 80+ увеличилась до 36%

Распределение необеспеченных потребительских кредитов по ПДН





## Макропруденциальные лимиты для 2-го квартала сохранены на текущем уровне

### Кредиты (займы)

	с ПДН более 80%	на срок более 5 лет
Банки с универсальной лицензией	25%	10%
МФО	35%	-

### Кредиты (займы) с лимитом кредитования

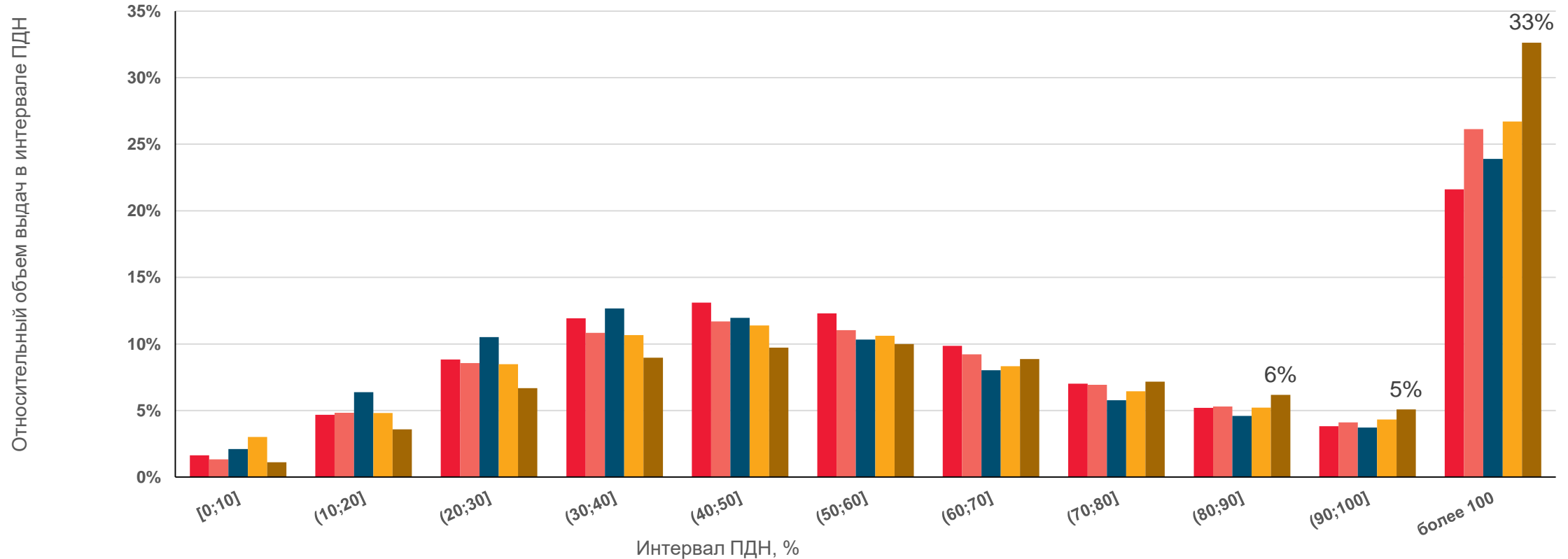
	с ПДН более 80%	на срок более 5 лет
Банки с универсальной лицензией	25%	10%
МФО	35%	-



## Стандарты ипотечного кредитования также резко ухудшились: доля заемщиков с ПДН более 80% выросла до 44%

Распределение предоставленных ипотечных кредитов по уровню ПДН\*

■ 4 кв. 2021    ■ 1 кв. 2022    ■ 2 кв. 2022    ■ 3 кв. 2022    ■ 4 кв. 2022

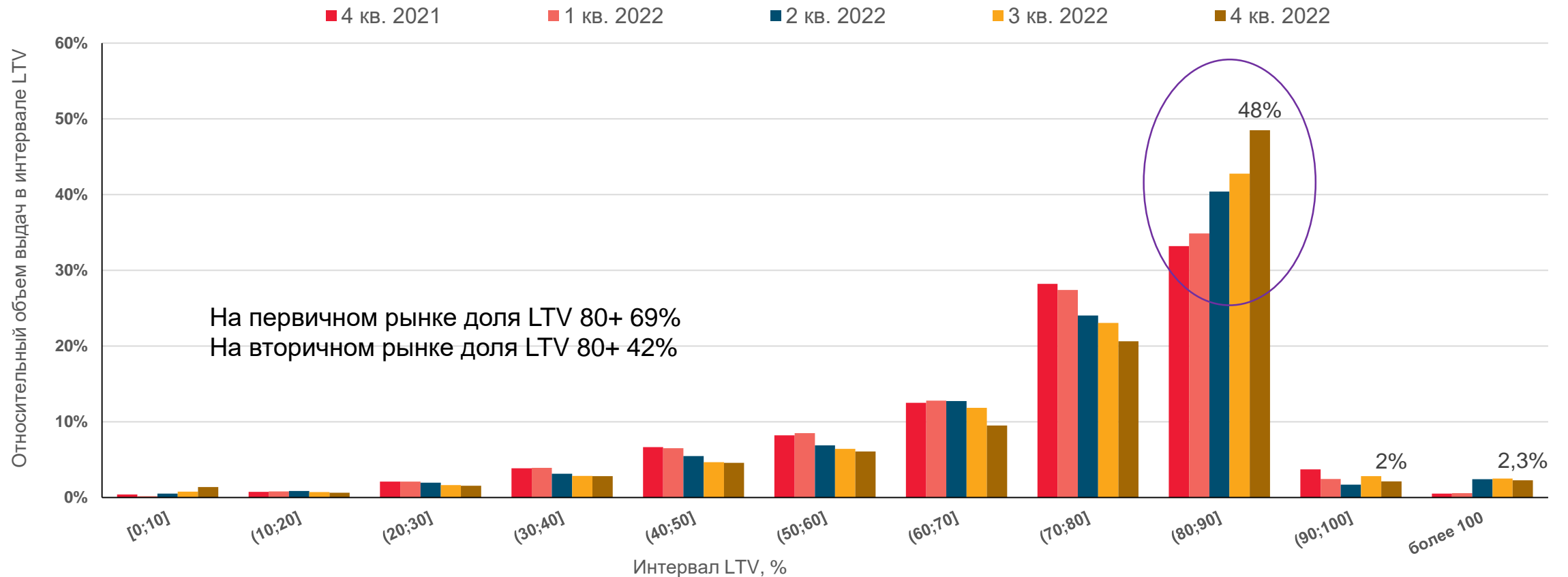


\*По данным формы отчетности 0409704.



## Увеличивается доля кредитов с LTV более 80%, причем реальный LTV еще выше из-за завышения цен

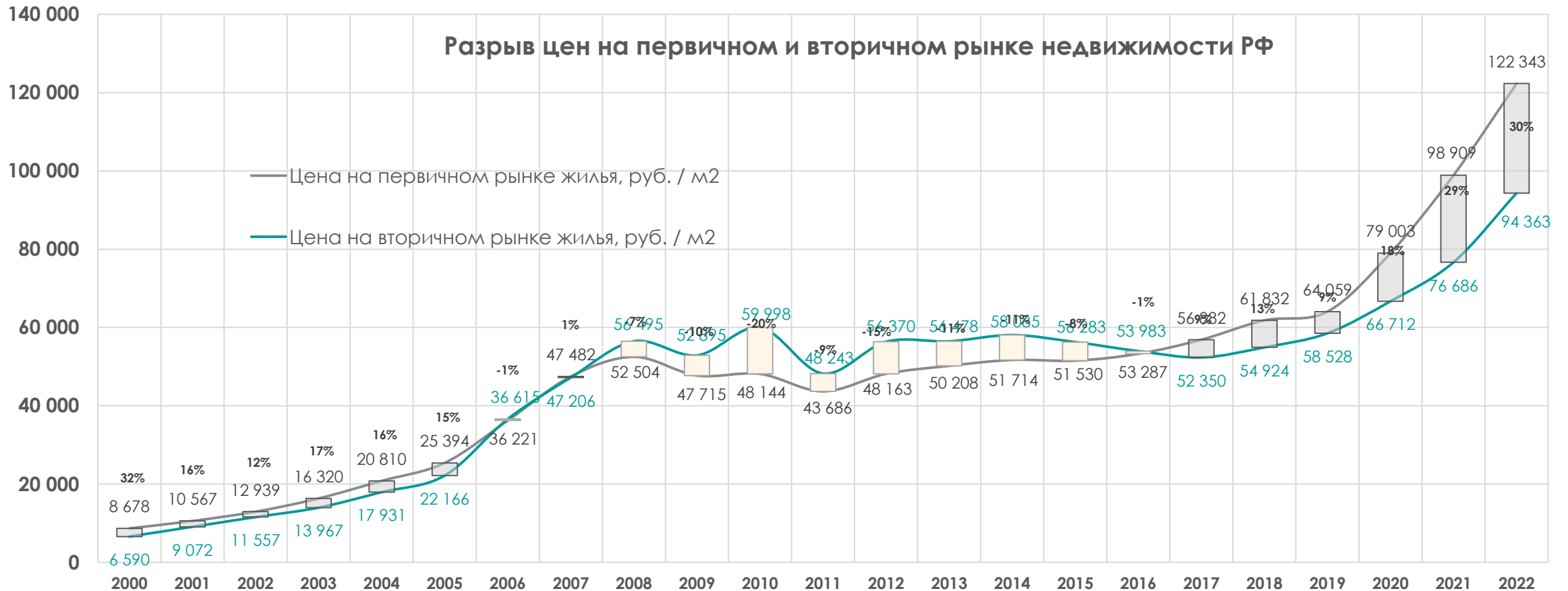
Распределение предоставленных ипотечных кредитов по уровню LTV\*



\*По данным формы отчетности 0409704.



## Льготные ипотечные программы и маркетинговые схемы банков и застройщиков привели к разрыву цен между вторичным и первичным рынком в России на уровне 30%







Банк России с 01.05.2023 повышает макропруденциальные надбавки по ипотечным кредитам. Банки будут накапливать буфер капитала в размере до 23 млрд. в квартал.

### ДДУ

Надбавки, п.п.		ПДН						
		(0;30]	(30;40]	(40;50]	(50;60]	(60;70]	(70;80]	80+
LTV	[0;50]	0	0	0	0	0	0	0
	(50;70]	0	0	0	0	0	0	0
	(70;80]	50	50	50	50	50	50	50
	(80;85]	100	100	100	100	100	100	100
	(85;90]	150	150	150	150	150	150	150
	90+	200	200	200	200	200	200	200

Под надбавками **85%**; Буфер за квартал = **14** млрд\*

### не-ДДУ

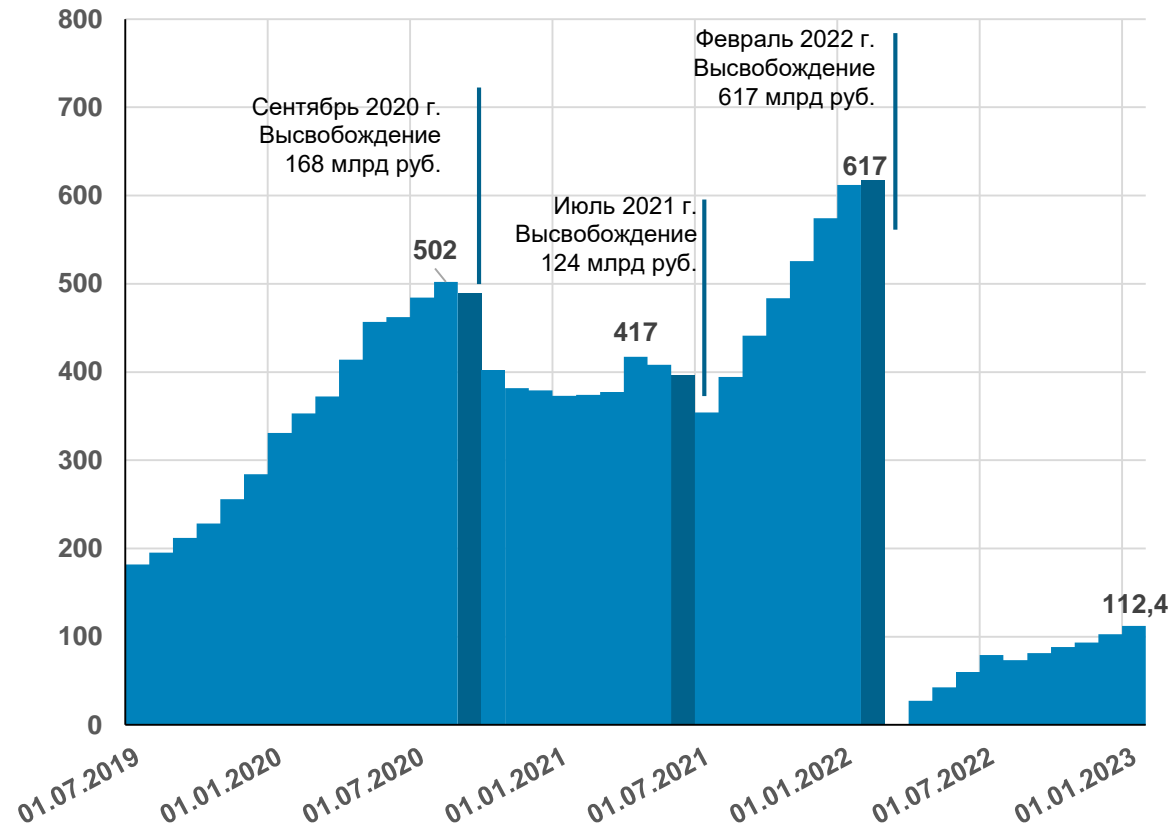
Надбавки, п.п.		ПДН						
		(0;30]	(30;40]	(40;50]	(50;60]	(60;70]	(70;80]	80+
LTV	[0;50]	0	0	0	0	0	0	0
	(50;70]	0	0	0	0	0	0	0
	(70;80]	0	0	0	0	0	0	0
	(80;85]	0	0	0	0	0	0	0
	(85;90]	50	50	50	70	80	90	100
	90+	200	200	200	200	200	200	200

Под надбавками **10%**; Буфер за квартал = **8,7** млрд\*

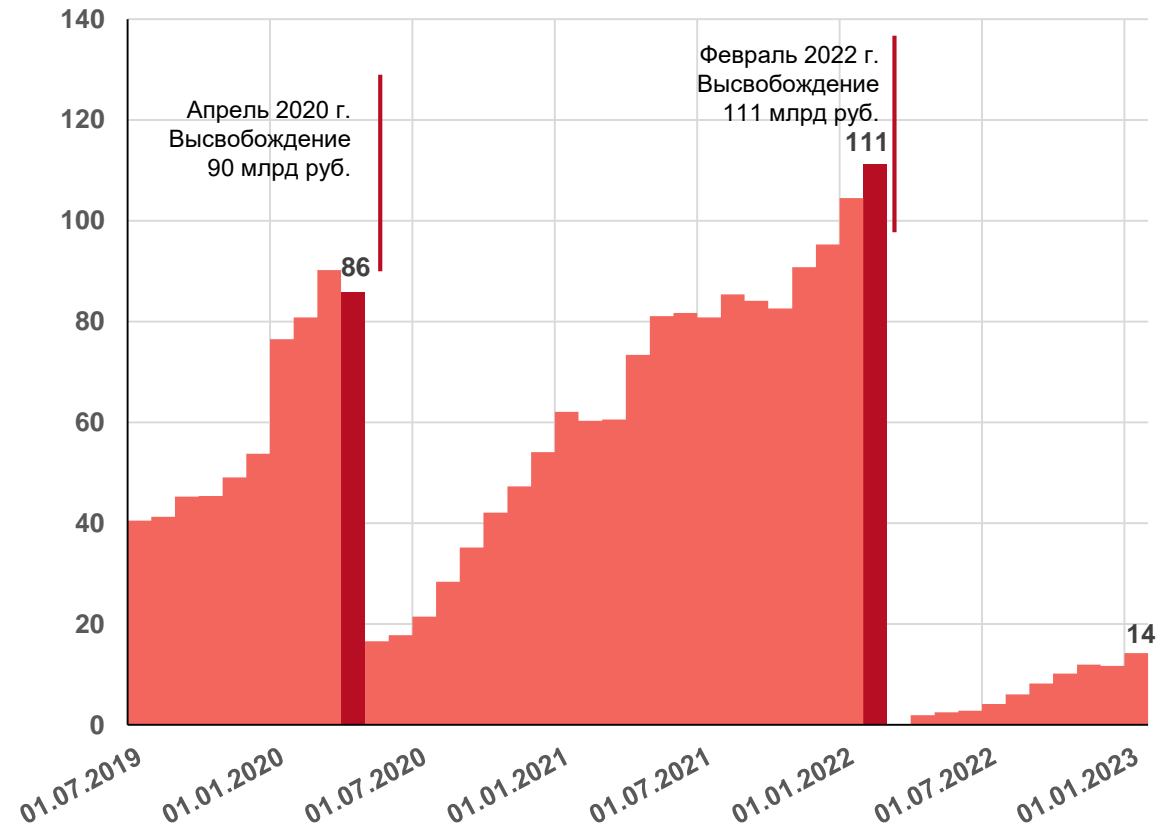


## Исторически максимальный размер буфера по ипотеке составлял 111 млрд руб.

**МАКРОПРУДЕНЦИАЛЬНЫЙ ЗАПАС КАПИТАЛА ПО НЕОБЕСПЕЧЕННЫМ ПОТРЕБИТЕЛЬСКИМ КРЕДИТАМ, МЛРД РУБ.**



**МАКРОПРУДЕНЦИАЛЬНЫЙ ЗАПАС КАПИТАЛА ПО ИПОТЕЧНЫМ КРЕДИТАМ, МЛРД РУБ.**



Макропруденциальный запас капитала – это величина, на которую может быть снижен капитал при отмене надбавок к коэффициентам риска по ранее выданным кредитам и неизменности значений нормативов достаточности капитала.



## Новая редакция Указания № 5782-У

Первая ОРВ проводилась с 15.11.2022 по 02.12.2022

Повторная ОРВ проходит с 17.02.2023 по 10.03.2023

- Использование внутренних моделей оценки дохода заемщика: по итогам консультаций уточнены требования к моделям (внесены изменения, позволяющие использовать более актуальные данные о доходах, уточнены критерии оценки качества моделей).
- Отменяется требование о расчете среднемесячных платежей по долгосрочным необеспеченным потребительским кредитам исходя из срока до погашения в 4 года.
- Надбавки к коэффициентам риска для кредитов на ДДУ планируется применять в течение года после ввода объекта в эксплуатацию.
- В отношении ипотечных кредитов с господдержкой действующий критерий (ПДН не более 60%) дополнен требованием к размеру первоначального взноса (не менее 30%). Установлен закрытый перечень гос. программ.

Предполагается вступление в силу изменений с 1 июня 2023 года



## Новое Указание Банка России по расчету ПДН (в связи со вступлением в силу с 01.01.2024 Федерального закона от 29.12.2022 № 601-ФЗ)

ОРВ планируется в III квартале 2023 года

- Единый нормакт, устанавливающий требования к расчету ПДН, для банков и МФО.
- Расчет ПДН в том числе по кредитам (займам) до 10 тыс. руб.
- Обязанность банков и МФО в письменной форме уведомлять заемщиков о рисках, обусловленных высоким значением ПДН (свыше 50%), с получением собственноручной подписи заемщика или ее аналога.
- Обязанность КО и МФО передавать значение ПДН по кредиту (займу) при уступке требований по соответствующему кредиту (займу).

Предполагается вступление в силу изменений с 1 января 2024 года



Банки вправе до конца 2023 года не рассчитывать ПДН по кредитам (займам), предоставляемым гражданам, зарегистрированным на территории ДНР, ЛНР, Запорожской и Херсонской областей\*

Если банк использует указанное послабление, то:

- Соответствующие кредиты (займы) не учитываются при расчете МПЛ
- Макропруденциальные надбавки по ипотечным кредитам таким заемщикам не формируются (за исключением кредитов с LTV 90+)

\* Решение Совета директоров Банка России от 10 февраля 2023 г.



## Законопроект по использованию переменных ставок при кредитовании

Без  
ограничений

- ипотечные кредиты (займы) на сумму свыше 1000 среднемесячных зарплат по данным Росстата;
- потребительские кредиты (займы) на сумму свыше 1000 среднемесячных зарплат по данным Росстата

С  
ограничениями

- **Ограничения по максимальному приросту переменной процентной ставки по ипотечным кредитам (займам) в сумме от 200 до 1000 среднемесячных зарплат, предоставленным на срок не более 20 лет:**
- максимальное увеличение ставки не более чем на  $\frac{1}{3}$  от изначальной ставки, но не более чем на 4 п.п.
- продление срока возврата кредита не более чем на  $\frac{1}{4}$  от изначального срока, но не более чем на 4 года

аналогичные ограничения распространяются на кредиты (займы) микропредприятиям

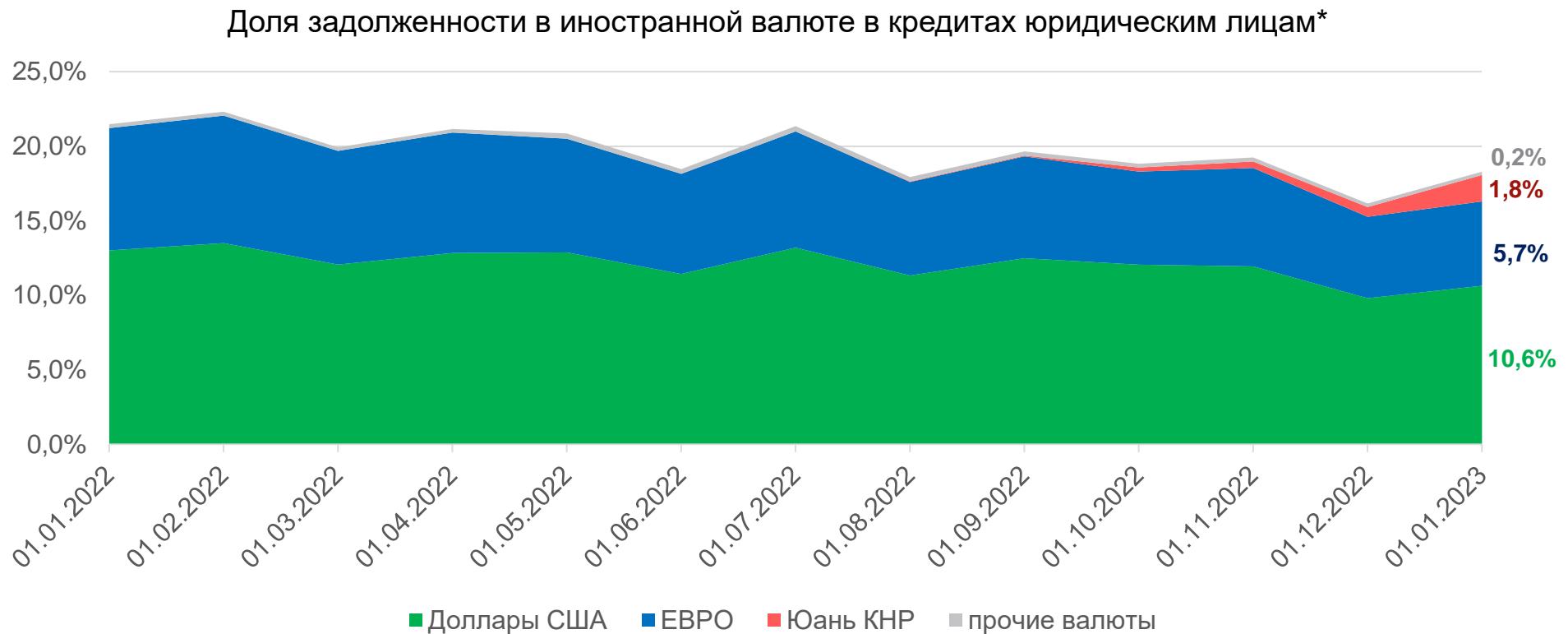
Запрет

- по ипотечным кредитам (займам) в сумме до 200 среднемесячных зарплат (включительно) по данным Росстата;
- по ипотечным кредитам (займам) в сумме от 200 до 1000 среднемесячных зарплат на срок свыше 20 лет;
- по потребительским кредитам (займам) в сумме до 1000 среднемесячных зарплат.

\*Законопроект № 1212906-7 доработан ко 2 чтению.

## Девалютизация в корпоративном кредитовании продолжается, при этом растет доля юаня

С 1 апреля 2023 г. вводится нормативная возможность дифференциации надбавок в зависимости от валюты (дружественная или недружественная страна-эмитент). Дифференциация надбавок пока не планируется.



\* С исключением валютной переоценки по состоянию на 01.01.2023 по данным формы 0409303