

ИСКУССТВЕННЫЙ ИНТЕЛЛЕКТ В СФЕРЕ ФИНТЕХ

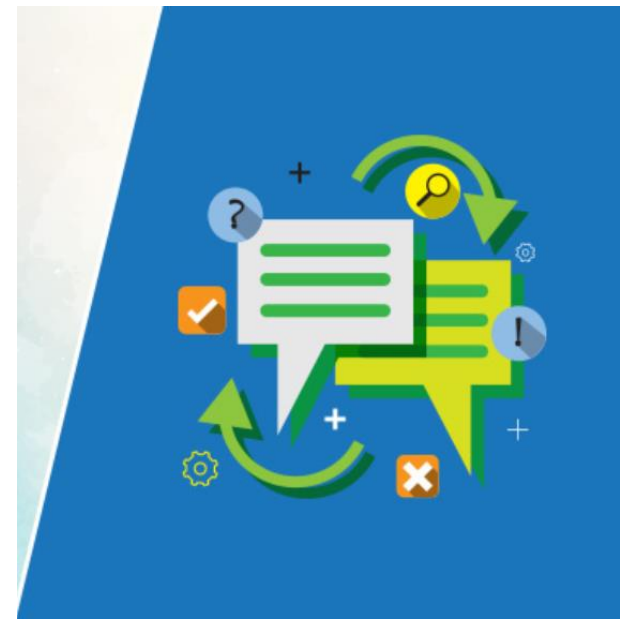
М.А. Слижова,
старший научный сотрудник
ВШГУ РАНХиГС,
Управляющий партнёр
международного кадрового
агентства «BRBP»

Сочи, 2019г.

AI принимает «простые решения» AI помогает принять сложные

За счет:

- 1) способности правильно интерпретировать внешние данные, извлекать уроки из таких данных и использовать полученные знания для достижения конкретных целей и задач при помощи гибкой адаптации
- 2) способности сложной самосовершенствующейся системы создавать в ходе самообучения программы для решения задач и успешно решать эти задачи.



Задачу для ИИ ставит именно человек

Intelligence - «УМЕНИЕ РАССУЖДАТЬ РАЗУМНО»

Важен ли, при этом, высокий естественный интеллект?

Каково значение эмоционального интеллекта для разработки методов ИИ?

Какими компетенциями должен обладать человек?



Сферы применения ИИ в ФИНТЕХЕ

Личные финансы и страхование

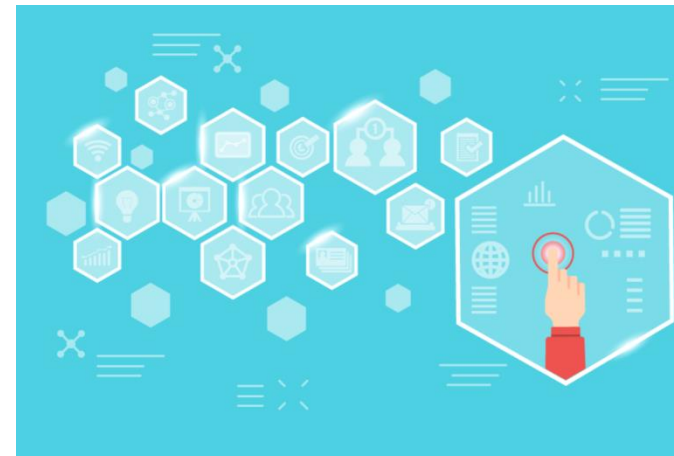
1. Цифровой финансовый советник / консультант
2. Ответы на поисковые запросы, визуализация информации для клиентов
3. Оценка профиля риска клиента
4. Андеррайтинг, ценообразование и оценка кредитного риска
5. Автоматизированные процессы обработки заявок



Сферы применения ИИ в ФИНТЕХЕ

Кросс-индустриальные задачи

1. Анализатор контрактов
2. Предсказание оттока
3. Алгоритмический трейдинг
4. Расширенные инструменты исследования
5. Модели оценки



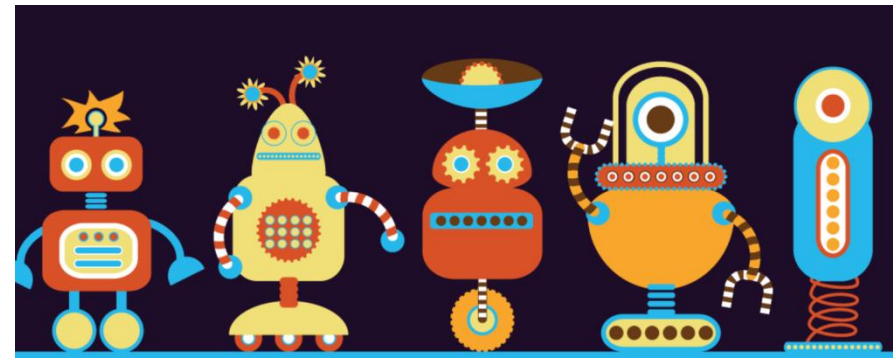
SMART FINANCE выдает кредиты



Системный подход или HIPE?

- Большие объемы ДАННЫХ
- ВЫЧИСЛИТЕЛЬНЫЕ МОЩНОСТИ
- ТРУД способных РАЗРАБОТЧИКОВ алгоритмов ИИ

ОТКРЫТОСТЬ И СКОРОСТЬ КОММУНИКАЦИИ



Правильные разработчики ИИ



- ОТБОР сильнейших разработчиков
- ПРИВЛЕЧЕНИЕ на проекты ИИ
- Готовность к САМОРАЗВИТИЮ
- ПОСТОЯННОЕ обучение

Решение = План внедрения ИИ



Спасибо за внимание!