



Банк России



ДИНАМИКА ПОТРЕБИТЕЛЬСКИХ ЦЕН

№ 2 (74) • февраль 2022 года

Информационно-аналитический комментарий

21 марта 2022 года

ДИНАМИКА ПОТРЕБИТЕЛЬСКИХ ЦЕН: ФАКТЫ, ОЦЕНКИ, КОММЕНТАРИИ (ФЕВРАЛЬ 2022 Г.)

В феврале инфляционное давление существенно усилилось, в том числе вследствие резкого изменения внешних условий в последние дни месяца. Ослабление рубля, повышение инфляционных ожиданий домохозяйств привели к всплеску спроса на отдельные группы товаров и услуг. В результате резко повысились цены на бытовую технику и электронику, зарубежные туры. Годовая инфляция увеличилась до 9,15%, месячный прирост потребительских цен – до 1,01% (с поправкой на сезонность), почти сравнявшись с пиковым значением октября 2021 года. По данным недельного наблюдения, в первой декаде марта быстрый рост цен продолжился.

Российская экономика входит в фазу масштабной структурной перестройки, которая будет сопровождаться временным, но неизбежным периодом повышенной инфляции, связанным с подстройкой относительных цен по широкому кругу товаров и услуг. Проводимая Банком России денежно-кредитная политика создаст условия для постепенной адаптации экономики к новым условиям и возвращения годовой инфляции к 4% в 2024 году.

ДИНАМИКА ПОТРЕБИТЕЛЬСКИХ ЦЕН
(%)

Табл. 1

	2020				2021				Декабрь 2021	Январь 2022	Февраль 2022
	I кв.	II кв.	III кв.	IV кв.	I кв.	II кв.	III кв.	IV кв.			
Темп прироста цен к соответствующему периоду предыдущего года											
– все товары и услуги	2,54	3,21	3,67	4,91	5,79	6,50	7,40	8,39	8,39	8,73	9,15
– продовольственные товары	2,20	3,94	4,37	6,69	7,58	7,90	9,21	10,62	10,62	11,09	11,46
из них: плодоовощная продукция	-1,89	6,01	9,84	17,40	11,87	11,16	15,17	13,98	13,98	15,96	16,05
продовольственные товары без плодоовощной продукции	2,70	3,61	3,80	5,44	6,98	7,42	8,56	10,24	10,24	10,48	10,86
– непродовольственные товары	2,54	3,01	3,78	4,79	5,92	7,04	8,06	8,58	8,58	8,73	8,96
из них: непродовольственные товары без нефтепродуктов	2,66	3,22	3,94	5,12	5,99	7,17	8,21	8,49	8,49	8,68	9,06
– услуги	2,97	2,46	2,52	2,70	3,20	3,95	4,22	4,98	4,98	5,38	6,10
из них: услуги без ЖКХ	3,10	2,37	2,07	2,21	3,02	3,92	4,24	5,49	5,49	6,13	6,84
Базовая инфляция	2,61	2,89	3,27	4,21	5,38	6,55	7,61	8,89	8,89	9,24	9,74
Медиана*	2,42	2,45	3,02	3,51	4,61	5,18	5,96	7,43	7,43	8,51	7,91
Прирост цен без 20% волатильных компонентов**	2,38	2,36	2,60	2,86	3,72	4,17	4,87	5,86	5,86	6,22	6,28
Среднегодовая инфляция	3,78	3,31	3,13	3,38	4,15	4,88	5,71	6,69	6,69	6,97	7,26
Темп прироста цен к предыдущему периоду, SA											
– все товары и услуги	0,29	0,44	0,32	0,53	0,54	0,68	0,64	0,81	0,55	0,69	1,01
– продовольственные товары	0,35	0,69	0,35	0,72	0,60	0,79	0,84	1,12	0,66	0,76	1,09
из них: плодоовощная продукция	1,00	1,21	1,36	1,76	-0,55	1,02	2,52	1,41	-1,11	1,16	1,67
продовольственные товары без плодоовощной продукции	0,26	0,61	0,31	0,59	0,75	0,75	0,66	1,09	0,89	0,71	0,97
– непродовольственные товары	0,26	0,39	0,42	0,51	0,61	0,73	0,73	0,67	0,67	0,69	0,79
из них: непродовольственные товары без нефтепродуктов	0,28	0,40	0,41	0,57	0,55	0,78	0,74	0,66	0,65	0,67	0,89
– услуги	0,23	0,17	0,16	0,30	0,39	0,43	0,24	0,52	0,20	0,56	1,19
из них: услуги без ЖКХ	0,19	0,09	0,14	0,28	0,46	0,49	0,24	0,62	0,11	0,72	1,24
Базовая инфляция	0,20	0,33	0,38	0,48	0,56	0,68	0,72	0,89	0,73	0,82	0,98
Медиана*	0,24	0,32	0,34	0,40	0,40	0,59	0,61	0,69	0,61	0,69	0,65
Прирост цен без 20% волатильных компонентов**	0,20	0,31	0,30	0,34	0,42	0,56	0,55	0,59	0,45	0,54	0,54

* Медиана – такое значение выборки, которое делит ее на две равные части: с более высоким и более низким темпами прироста цен. Рассчитана по распределению приростов цен.

** За исключением 20% компонентов потребительской корзины с максимальной (за последние три месяца) дисперсией.

Источники: Росстат, расчеты Банка России.

В феврале более всего выросли цены на услуги

В течение большей части февраля ценовую динамику формировали ранее действовавшие факторы – опережающая динамика спроса относительно предложения, давление затрат, перебои в поставках готовой и промежуточной продукции. В последние дни месяца усилилось проинфляционное давление со стороны ослабления рубля и сдвигов в поведении экономических агентов.

Среди основных компонентов инфляции в целом за месяц более всего выросли цены на услуги – до 1,19% (*с поправкой на сезонность* (SA), максимальное значение за последние пять лет, табл. 1). Повышение темпов ослабления рубля обусловило ускорение удорожания стоимости отдыха за рубежом (до 9,6% (SA), как в ноябре 2021 г.). Заметный вклад внесли также тарифы на содержание и ремонт жилья, которые обычно в феврале индексируются частными управляющими компаниями с учетом фактической инфляции за предыдущий год. Месячный прирост цен на услуги без зарубежного туризма и ЖКУ был умеренным и ниже, чем в среднем за предыдущие три месяца и за прошлый год в целом (рис. 1).

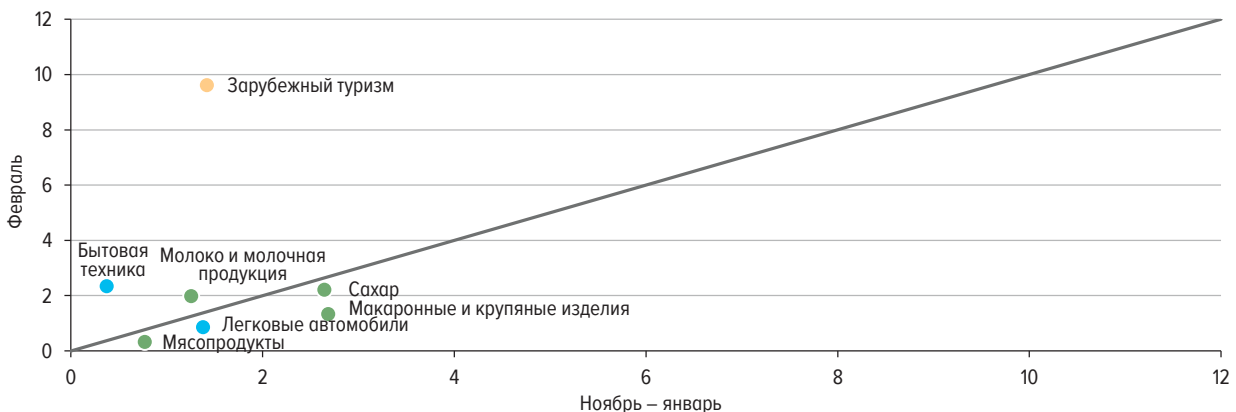
Ослабление рубля и всплеск спроса на товары длительного пользования в конце месяца отразились на ускорении удорожания бытовой техники и электроники в целом за февраль. Как следствие, прирост цен на непродовольственные товары без нефтепродуктов ускорился до 0,89% (SA) (в последние шесть месяцев: 0,62–0,70% (SA)).

В конце февраля возрос спрос на продукты питания длительного хранения, что привело к дополнительному ускорению роста цен. Темп прироста цен на продовольствие без плодоовощной продукции увеличился до 0,97% (SA), что на 0,04 п.п. выше, чем в среднем за последние три месяца. При этом прирост цен на ряд основных групп продовольственных товаров остался ниже, чем в ноябре – январе.

В целом прирост потребительских цен в феврале составил 1,01% (SA) и практически достиг уровня октября 2021 г. (1,06% – максимальное значение с апреля 2015 г.). Годовая инфляция увеличилась до 9,15%, при повышении приростов цен на ее основные компоненты (рис. 2). [Оценка трендовой инфляции](#) увеличилась на 0,3 п.п., до 6,42%.

ЦЕНЫ НА ТОВАРЫ И УСЛУГИ В ФЕВРАЛЕ 2022 Г. И В СРЕДНЕМ ЗА ПРЕДЫДУЩИЕ ТРИ МЕСЯЦА
(ПРИРОСТ В % К ПРЕДЫДУЩЕМУ МЕСЯЦУ, SA)

Рис. 1

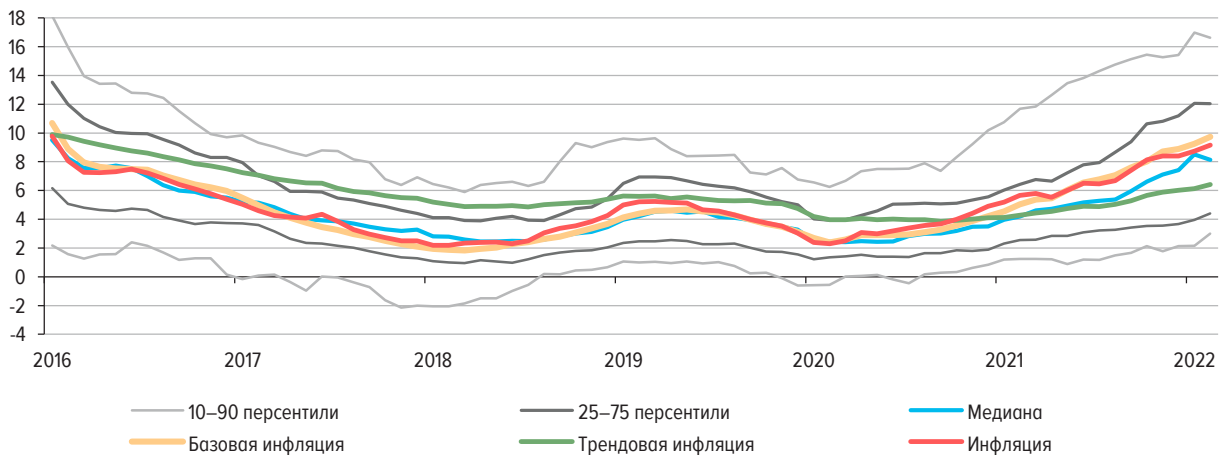


* Если точка попадает в область выше черной диагонали, это означает, что в последний месяц прирост цен (SA) на данную позицию был больше, чем в среднем за предыдущие три месяца, если ниже – то меньше.

Источники: Росстат, расчеты Банка России.

РАСПРЕДЕЛЕНИЕ ПРИРОСТОВ ЦЕН НА ТОВАРЫ И УСЛУГИ, ИНФЛЯЦИЯ, БАЗОВАЯ И ТРЕНДОВАЯ ИНФЛЯЦИЯ
(ПРИРОСТ В % К СООТВЕТСТВУЮЩЕМУ МЕСЯЦУ ПРЕДЫДУЩЕГО ГОДА)

Рис. 2



Источники: Росстат, расчеты Банка России.

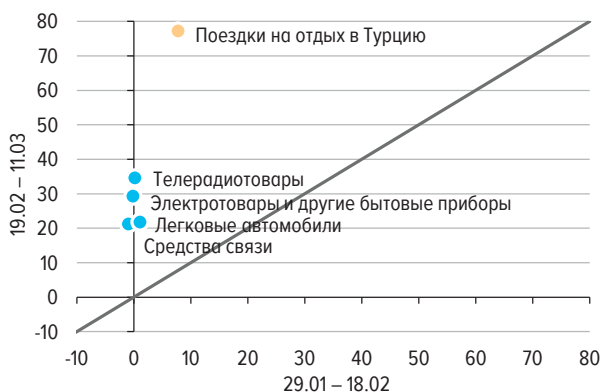
Рост цен значительно ускорился в конце февраля – марте

Согласно оперативным данным Росстата, в период с 19 февраля по 11 марта по сравнению с предыдущими тремя неделями резко ускорилось удорожание непродовольственных товаров длительного пользования (бытовой техники, электроники, автомобилей). Это произошло вследствие всплеска спроса на фоне обострения проблем на стороне предложения (в условиях приостановки деятельности в России ряда зарубежных компаний, разрыва логистических и производственных цепочек, нарушений платежей и расчетов с зарубежными контрагентами), а также ускоренного переноса ослабления рубля в потребительские цены. Снижение обменного курса сразу отражалось на стоимости зарубежных поездок (рис. 3).

Временный всплеск спроса на продукты питания длительного хранения (сахар, крупы, макароны) также отразился на ценах, но в заметно меньшей степени, чем в сегменте непродовольственных товаров (рис. 4). Ускорение их роста сдерживали высокая насыщенность рынка продукцией отечественного производства, меры по контролю за удорожанием социально значимых товаров, в том числе ограничения торговой наценки розничными сетями.

ПРИРОСТЫ ЦЕН НА ТОВАРЫ И УСЛУГИ
С 19 ФЕВРАЛЯ ПО 11 МАРТА И С 29 ЯНВАРЯ
ПО 18 ФЕВРАЛЯ 2022 ГОДА
(%)

Рис. 3

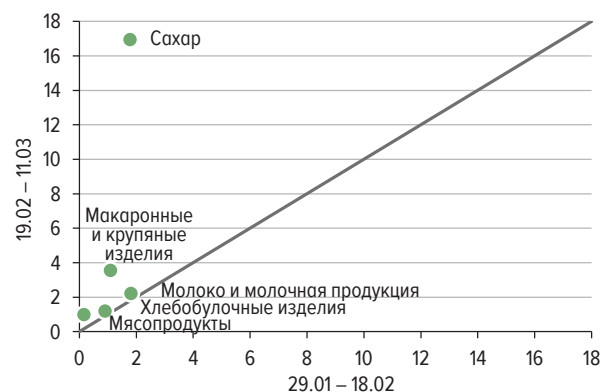


* Если точка попадает в область выше черной диагонали, это означает, что в последние три недели прирост цен на данную позицию был больше, чем в предыдущие три недели, если ниже – то меньше.

Источники: Росстат, расчеты Банка России.

ПРИРОСТЫ ЦЕН НА ТОВАРЫ И УСЛУГИ
С 19 ФЕВРАЛЯ ПО 11 МАРТА И С 29 ЯНВАРЯ
ПО 18 ФЕВРАЛЯ 2022 ГОДА
(%)

Рис. 4



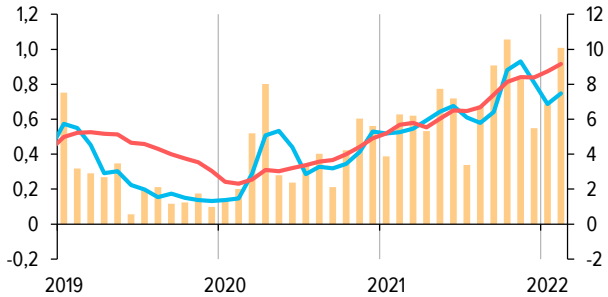
* Если точка попадает в область выше черной диагонали, это означает, что в последние три недели прирост цен на данную позицию был больше, чем в предыдущие три недели, если ниже – то меньше.

Источники: Росстат, расчеты Банка России.

Основные показатели ценовой динамики

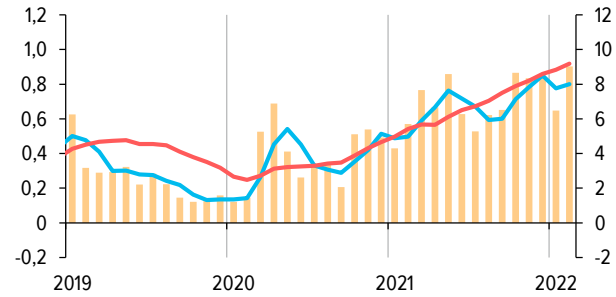
ВСЕ ТОВАРЫ И УСЛУГИ (%)

Рис. 5



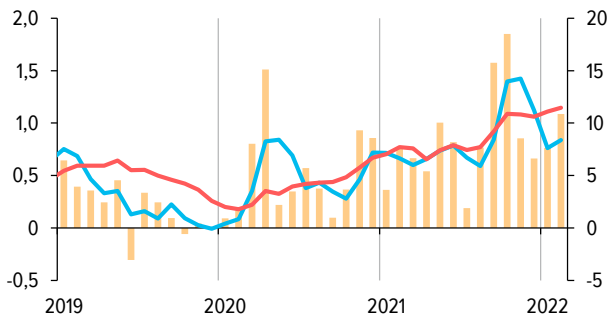
ВСЕ ТОВАРЫ И УСЛУГИ БЕЗ ПЛОДОВООЩНОЙ ПРОДУКЦИИ, НЕФТЕПРОДУКТОВ, УСЛУГ ЖКХ И ЗАРУБЕЖНОГО ТУРИЗМА (%)

Рис. 6



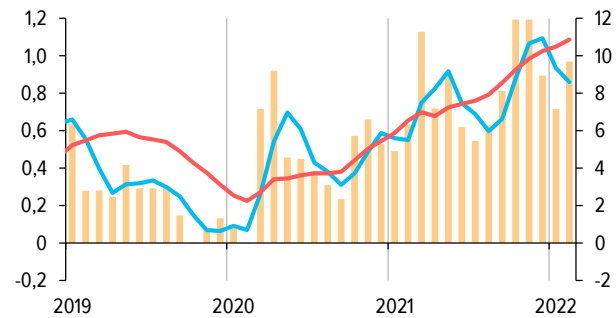
ПРОДОВОЛЬСТВЕННЫЕ ТОВАРЫ (%)

Рис. 7



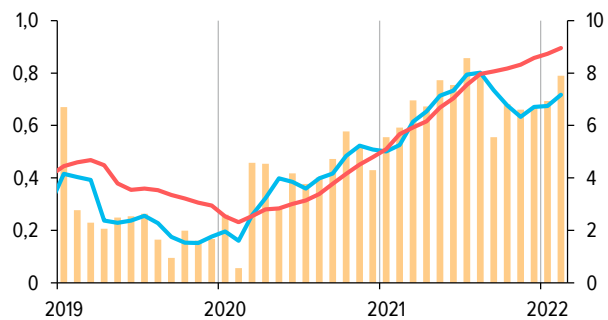
ПРОДОВОЛЬСТВЕННЫЕ ТОВАРЫ БЕЗ ПЛОДОВООЩНОЙ ПРОДУКЦИИ (%)

Рис. 8



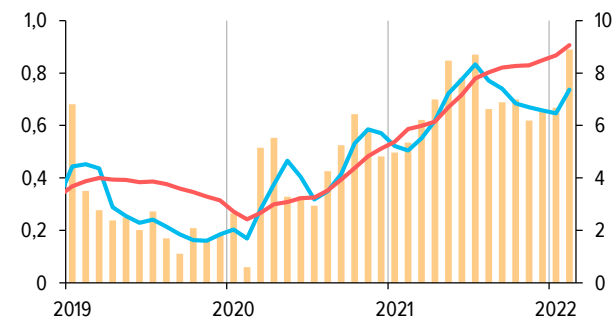
НЕПРОДОВОЛЬСТВЕННЫЕ ТОВАРЫ (%)

Рис. 9



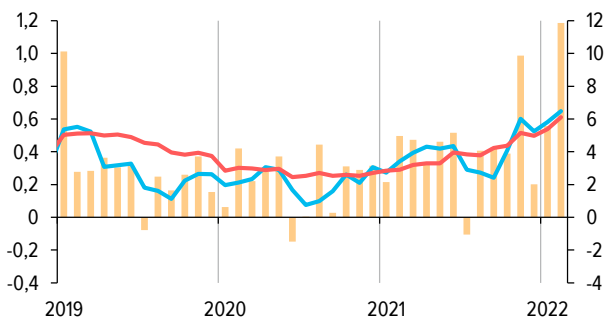
НЕПРОДОВОЛЬСТВЕННЫЕ ТОВАРЫ БЕЗ НЕФТЕПРОДУКТОВ (%)

Рис. 10



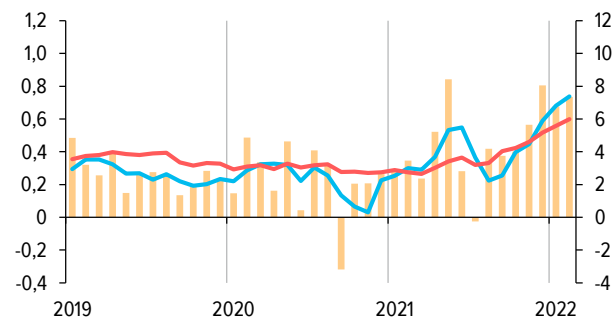
УСЛУГИ (%)

Рис. 11



УСЛУГИ БЕЗ ЖКХ, ЗАРУБЕЖНОГО ТУРИЗМА И ТРАНСПОРТА (%)

Рис. 12



Оранжевый столбец: К предыдущему месяцу, SA

Синяя линия: SA, среднее за три месяца

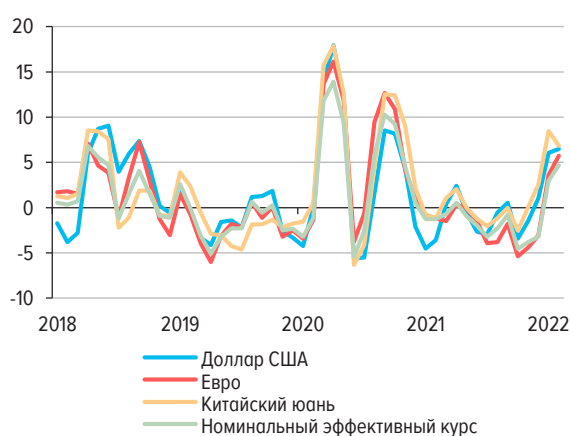
Красная линия: К соответствующему месяцу предыдущего года (правая шкала)

Источники: Росстат, расчеты Банка России.

Ослабление рубля с конца февраля усилило проинфляционное давление

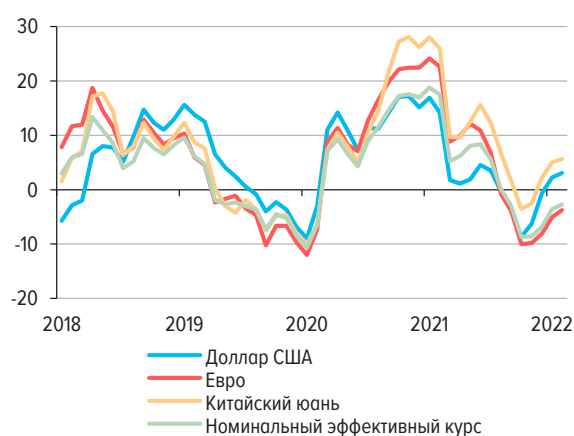
За декабрь – февраль номинальный курс рубля снизился на 5–7% к трем основным валютам торговых партнеров (к доллару США, евро и китайскому юаню, рис. 13–14). С конца февраля ослабление рубля ускорилось под влиянием новых санкций, принимаемых западными странами. К середине марта рубль ослаб примерно в 1,5 раза по сравнению со средним значением февраля. Проинфляционное давление от этого изменения курса с различными лагами отразится на ценах потребительского импорта, а также товаров со значимой долей импортных составляющих в затратах.

ОБМЕННЫЙ КУРС РУБЛЯ К ИНОСТРАННЫМ ВАЛЮТАМ* Рис. 13
(ПРИРОСТ В % ЗА ТРИ СКОЛЬЗЯЩИХ МЕСЯЦА)



* Знак «+» означает ослабление российского рубля к иностранным валютам; знак «-» – укрепление российского рубля к иностранным валютам.
Источник: Банк России.

ОБМЕННЫЙ КУРС РУБЛЯ К ИНОСТРАННЫМ ВАЛЮТАМ* Рис. 14
(ПРИРОСТ В % К СООТВЕТСТВУЮЩЕМУ МЕСЯЦУ ПРЕДЫДУЩЕГО ГОДА)

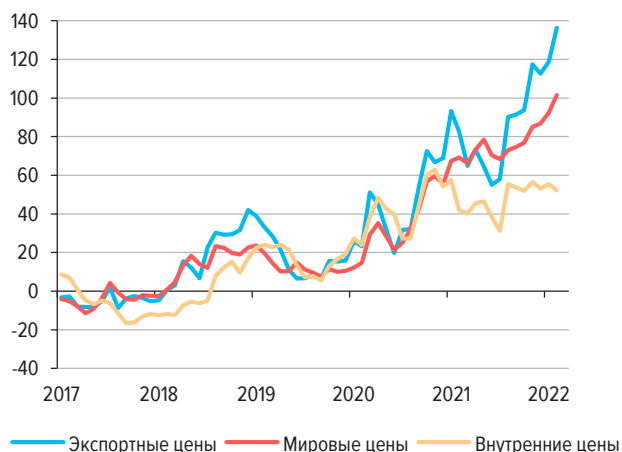


* Знак «+» означает ослабление российского рубля к иностранным валютам; знак «-» – укрепление российского рубля к иностранным валютам.
Источник: Банк России.

Влияние роста мировых цен на внутренний рынок было ограниченным

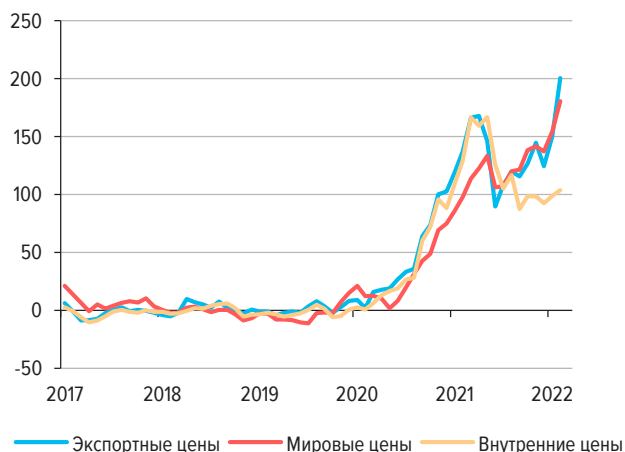
В феврале продолжился рост мировых цен на зерно и подсолнечное масло. В конце февраля – марте эта тенденция усилилась из-за снижения экспортных поставок из России и Украины. Тем не менее влияние внешней конъюнктуры на российский рынок в заметной мере огра-

МИРОВЫЕ ЦЕНЫ НА ПШЕНИЦУ Рис. 15
(ПРИРОСТ В % К СРЕДНЕМУ ЗНАЧЕНИЮ 2014 – 2016 ГГ.)



Источники: ФАО, Bloomberg, расчеты Банка России.

МИРОВЫЕ ЦЕНЫ НА ПОДСОЛНЕЧНОЕ МАСЛО Рис. 16
(ПРИРОСТ В % К СРЕДНЕМУ ЗНАЧЕНИЮ 2014 – 2016 ГГ.)



Источники: ФАО, Bloomberg, расчеты Банка России.

ничивают таможенно-тарифные механизмы, снижающие чувствительность внутренних цен на пшеницу и подсолнечное масло к динамике мировых цен (рис. 15–16).

В феврале годовая инфляция ускорилась в большинстве регионов

По сравнению с январем 2022 г. годовая инфляция ускорилась в большинстве регионов (66 регионов, вес в ИПЦ – около 86%). Отмечалось увеличение темпа прироста цен на все основные компоненты: продовольственные и непродовольственные товары и услуги. Региональная неоднородность инфляции в феврале находилась на более низком уровне, чем месяцем ранее: разброс значений инфляции по регионам снизился и находился в промежутке от 5,2 до 11,8% (рис. 17). Дисперсия и эксцесс распределения инфляции также уменьшились (рис. 18).

Относительно прошлого месяца наблюдалось более быстрое ускорение инфляции в регионах с инфляцией как значительно выше, так и ниже среднероссийской. Двугорбое распределение было сформировано за счет присутствия в группе с низким уровнем инфляции регионов с большим весом в ИПЦ (г. Москва, вес в ИПЦ – 16,5%).

Ускорение роста цен отмечалось во всех федеральных округах кроме УФО, где снижение годовой инфляции было обусловлено динамикой цен на непродовольственные товары и услуги (табл. 2). Замедление инфляции на рынке непродовольственных товаров в округе объяснялось

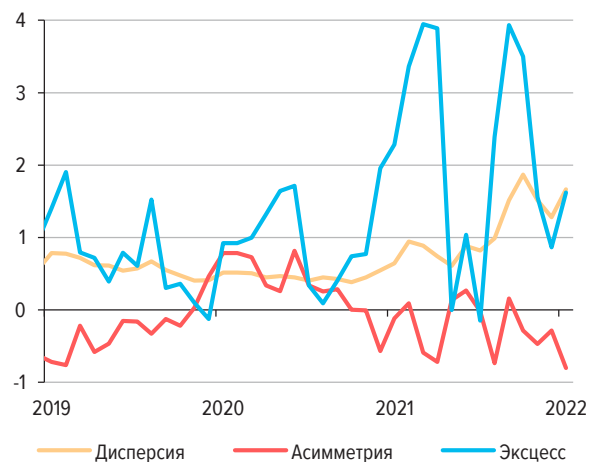
ИНФЛЯЦИЯ В РЕГИОНАХ
(ПРИРОСТ В % К СООТВЕТСТВУЮЩЕМУ МЕСЯЦУ
ПРЕДЫДУЩЕГО ГОДА)

Рис. 17



**ХАРАКТЕРИСТИКИ РАСПРЕДЕЛЕНИЯ ИНФЛЯЦИИ
ПО РЕГИОНАМ**

Рис. 18



Источники: Росстат.

Источники: Росстат, расчеты Банка России.

ИНФЛЯЦИЯ В ФЕДЕРАЛЬНЫХ ОКРУГАХ
(ПРИРОСТ В % К СООТВЕТСТВУЮЩЕМУ МЕСЯЦУ ПРЕДЫДУЩЕГО ГОДА)

Табл. 2

	Февраль 2021 г.	Январь 2022 г.	Февраль 2022 г.	Изменение темпов прироста цен, февраль 2022 г. к январю 2022 г.
СФО	5,47	9,92	10,16	0,24
СКФО	7,28	9,86	9,87	0,01
ПФО	5,93	9,11	9,44	0,33
СЗФО	5,42	8,85	9,35	0,50
ЦФО	5,55	8,50	9,26	0,76
ЮФО	6,13	9,10	9,16	0,06
РФ	5,67	8,73	9,15	0,42
ДФО	5,05	7,69	8,02	0,33
УФО	5,15	7,16	7,10	-0,06

Источники: Росстат, расчеты Банка России.

снижением темпа роста цен на автомобильный бензин, а также на стройматериалы (пиломатериалы) из-за эффекта высокой базы в Курганской и Свердловской областях (высокий спрос в феврале 2021 г.). Кроме того, в Свердловской и Челябинской областях отмечалось снижение темпа роста цен на авиаперелеты в результате спада спроса.

Наибольшее ускорение инфляции отмечалось в ЦФО. Рост цен в центральных регионах происходил по всем основным компонентам потребительской корзины. Основной вклад в динамику цен внесло увеличение темпа прироста цен на услуги, которые имеют в округе наибольший вес среди регионов. Особенно заметно ускорилось удорожание услуг зарубежного туризма (в первую очередь в г. Москве, Московской, Тамбовской и Липецкой областях). Кроме того, в г. Москве существенно выросли цены на жилищные услуги (содержание и ремонт жилья, услуги по организации и выполнению работ по эксплуатации).

ПРИЛОЖЕНИЕ 1

ДИНАМИКА ПОТРЕБИТЕЛЬСКИХ ЦЕН
(%)

Табл. 1

	Февраль 2021	Март 2021	Апрель 2021	Май 2021	Июнь 2021	Июль 2021	Август 2021	Сентябрь 2021	Октябрь 2021	Ноябрь 2021	Декабрь 2021	Январь 2022	Февраль 2022
Темп прироста цен к соответствующему месяцу предыдущего года													
– все товары и услуги	5,67	5,79	5,53	6,02	6,50	6,46	6,68	7,40	8,13	8,40	8,39	8,73	9,15
– продовольственные товары	7,72	7,58	6,55	7,40	7,90	7,43	7,70	9,21	10,89	10,81	10,62	11,09	11,46
из них: плодоовощная продукция	16,63	11,87	4,75	8,23	11,16	6,15	6,05	15,17	25,60	19,38	13,98	15,96	16,05
– продовольственные товары без овощей и фруктов	6,54	6,98	6,77	7,24	7,42	7,59	7,92	8,56	9,25	9,83	10,24	10,48	10,86
– непродовольственные товары	5,67	5,92	6,16	6,68	7,04	7,55	7,97	8,06	8,17	8,32	8,58	8,73	8,96
из них: без нефтепродуктов	5,87	5,99	6,14	6,70	7,17	7,79	8,03	8,21	8,27	8,30	8,49	8,68	9,06
– услуги	2,91	3,20	3,30	3,29	3,95	3,83	3,78	4,22	4,36	5,15	4,98	5,38	6,10
из них: услуги без ЖКХ	2,68	3,12	3,26	3,20	4,19	3,77	3,74	4,45	4,63	5,82	5,60	6,21	6,90
Базовая инфляция	5,04	5,38	5,47	6,04	6,55	6,78	7,07	7,61	8,03	8,71	8,89	9,24	9,74
Медиана	4,20	4,61	4,72	4,95	5,18	5,29	5,37	5,96	6,63	7,11	7,43	8,51	7,91
Прирост цен без 20% волатильных компонент	3,87	3,72	3,87	3,98	4,17	4,35	4,19	4,87	5,31	5,63	5,86	6,22	6,28
Среднегодовая инфляция	3,88	4,15	4,36	4,61	4,88	5,14	5,40	5,71	6,05	6,38	6,69	6,97	7,26
Темп прироста цен к предыдущему месяцу													
– все товары и услуги	0,78	0,66	0,58	0,74	0,69	0,31	0,17	0,60	1,11	0,96	0,82	0,99	1,17
– продовольственные товары	1,22	0,82	0,75	0,96	0,64	-0,50	-0,51	0,99	2,17	1,27	1,36	1,44	1,56
из них: плодоовощная продукция	5,57	-1,69	1,02	2,94	2,35	-6,87	-8,39	1,84	8,65	0,73	3,55	6,59	5,66
– продовольственные товары без овощей и фруктов	0,62	1,18	0,72	0,68	0,40	0,43	0,56	0,89	1,37	1,35	1,07	0,74	0,96
– непродовольственные товары	0,58	0,72	0,66	0,74	0,68	0,77	0,80	0,64	0,78	0,72	0,64	0,67	0,78
из них: без нефтепродуктов	0,52	0,65	0,69	0,81	0,70	0,77	0,67	0,79	0,82	0,68	0,62	0,64	0,88
– услуги	0,44	0,37	0,22	0,44	0,76	0,88	0,32	0,00	0,01	0,81	0,26	0,76	1,13
из них: услуги без ЖКХ	0,58	0,72	0,66	0,74	0,68	0,77	0,80	0,64	0,78	0,72	0,64	0,67	0,78
Темп прироста цен к предыдущему месяцу, SA													
– все товары и услуги	0,63	0,62	0,53	0,77	0,72	0,34	0,68	0,91	1,06	0,83	0,55	0,69	1,01
– продовольственные товары	0,77	0,67	0,54	1,00	0,82	0,19	0,77	1,58	1,85	0,85	0,66	0,76	1,09
из них: плодоовощная продукция	1,61	-2,64	-0,78	1,62	2,23	-1,80	2,08	7,48	7,23	-1,66	-1,11	1,16	1,67
– продовольственные товары без овощей и фруктов	0,63	1,13	0,72	0,90	0,62	0,55	0,63	0,81	1,19	1,19	0,89	0,71	0,97
– непродовольственные товары	0,59	0,70	0,67	0,77	0,75	0,86	0,79	0,55	0,68	0,66	0,67	0,69	0,79
из них: без нефтепродуктов	0,53	0,62	0,70	0,85	0,78	0,87	0,66	0,69	0,70	0,62	0,65	0,67	0,89
– услуги	0,50	0,47	0,33	0,46	0,52	-0,11	0,41	0,43	0,39	0,99	0,20	0,56	1,19
из них: услуги без ЖКХ	0,60	0,55	0,32	0,53	0,61	-0,20	0,43	0,48	0,40	1,34	0,11	0,72	1,24
Медиана	0,35	0,49	0,46	0,63	0,50	0,45	0,61	0,60	0,65	0,73	0,61	0,69	0,65
Прирост цен без 20% волатильных компонент	0,41	0,50	0,51	0,60	0,57	0,52	0,55	0,56	0,59	0,62	0,55	0,59	0,76

ПРИЛОЖЕНИЕ 2

ДИНАМИКА ПОТРЕБИТЕЛЬСКИХ ЦЕН ПО ГРУППАМ ТОВАРОВ И УСЛУГ
(МЕСЯЦ К ПРЕДЫДУЩЕМУ МЕСЯЦУ, %)

Табл. 1

	Инфляция	Базовая инфляция	Прирост цен на продовольственные товары	Прирост цен на продовольственные товары ¹	Прирост цен на плодоовощную продукцию	Прирост цен на непродовольственные товары	Прирост цен на непродовольственные товары без бензина	Прирост цен на платные услуги
2020								
Январь	0,40	0,17	0,69	0,11	5,73	0,23	0,23	0,24
Февраль	0,33	0,11	0,57	-0,01	5,31	0,04	0,03	0,37
Март	0,55	0,51	0,96	0,76	2,50	0,48	0,53	0,09
Апрель	0,83	0,50	1,72	0,92	7,89	0,44	0,52	0,12
Май	0,27	0,28	0,16	0,24	-0,37	0,25	0,28	0,46
Июнь	0,22	0,27	0,17	0,24	-0,34	0,34	0,28	0,12
Июль	0,35	0,26	-0,07	0,27	-2,48	0,29	0,21	0,99
Август	-0,04	0,32	-0,77	0,25	-8,30	0,41	0,43	0,37
Сентябрь	-0,07	0,30	-0,41	0,30	-6,22	0,56	0,63	-0,42
Октябрь	0,43	0,46	0,62	0,73	-0,37	0,68	0,75	-0,13
Ноябрь	0,71	0,50	1,34	0,81	5,97	0,58	0,65	0,05
Декабрь	0,83	0,46	1,53	0,70	8,46	0,40	0,43	0,42
2021								
Январь	0,67	0,50	1,01	0,52	4,77	0,53	0,47	0,38
Февраль	0,78	0,58	1,22	0,62	5,57	0,58	0,53	0,44
Март	0,66	0,83	0,82	1,18	-1,69	0,72	0,67	0,37
Апрель	0,58	0,58	0,75	0,72	1,02	0,66	0,68	0,22
Май	0,74	0,82	0,96	0,68	2,94	0,74	0,80	0,44
Июнь	0,69	0,75	0,64	0,40	2,35	0,68	0,69	0,76
Июль	0,31	0,47	-0,50	0,43	-6,87	0,77	0,78	0,88
Август	0,17	0,59	-0,51	0,56	-8,39	0,80	0,72	0,32
Сентябрь	0,60	0,81	0,99	0,89	1,84	0,64	0,78	0,00
Октябрь	1,11	0,85	2,17	1,37	8,65	0,78	0,80	0,01
Ноябрь	0,96	1,14	1,27	1,35	0,73	0,72	0,69	0,81
Декабрь	0,82	0,63	1,36	1,07	3,55	0,64	0,61	0,26
2022								
Январь	0,99	0,82	1,44	0,74	6,59	0,67	0,64	0,76
Февраль	1,17	1,04	1,56	0,96	5,66	0,78	0,87	1,13

¹ Без учета плодоовощной продукции.

Примечание. Таблицы 1–7, рисунки 1–36 – данные Росстата, расчеты Банка России.

ДИНАМИКА ПОТРЕБИТЕЛЬСКИХ ЦЕН ПО ГРУППАМ ТОВАРОВ И УСЛУГ
(МЕСЯЦ К ПРЕДЫДУЩЕМУ МЕСЯЦУ С ИСКЛЮЧЕНИЕМ СЕЗОННОСТИ, %)

Табл. 2

	Инфляция	Базовая инфляция	Прирост цен на продовольственные товары	Прирост цен на продовольственные товары ¹	Прирост цен на плодовоощную продукцию	Прирост цен на непродовольственные товары	Прирост цен на непродовольственные товары без бензина	Прирост цен на платные услуги
2020								
Январь	0,14	0,13	0,09	0,08	0,26	0,26	0,26	0,06
Февраль	0,20	0,10	0,17	0,00	1,41	0,06	0,05	0,42
Март	0,52	0,35	0,80	0,72	1,35	0,46	0,51	0,22
Апрель	0,80	0,38	1,51	0,92	5,89	0,45	0,54	0,28
Май	0,28	0,28	0,22	0,46	-1,66	0,28	0,32	0,37
Июнь	0,24	0,34	0,35	0,45	-0,43	0,42	0,37	-0,15
Июль	0,34	0,44	0,57	0,38	2,69	0,38	0,31	0,00
Август	0,40	0,40	0,38	0,31	2,21	0,40	0,42	0,44
Сентябрь	0,21	0,29	0,10	0,23	-0,78	0,47	0,53	0,03
Октябрь	0,42	0,43	0,37	0,57	-1,46	0,58	0,64	0,31
Ноябрь	0,60	0,49	0,93	0,66	3,34	0,52	0,58	0,29
Декабрь	0,56	0,53	0,86	0,53	3,48	0,43	0,47	0,31
2021								
Январь	0,39	0,49	0,36	0,49	-0,58	0,56	0,50	0,21
Февраль	0,63	0,54	0,77	0,63	1,61	0,59	0,55	0,50
Март	0,62	0,65	0,67	1,13	-2,64	0,70	0,64	0,47
Апрель	0,53	0,44	0,54	0,72	-0,78	0,67	0,70	0,33
Май	0,77	0,80	1,00	0,90	1,62	0,77	0,84	0,46
Июнь	0,72	0,81	0,82	0,62	2,23	0,75	0,78	0,52
Июль	0,34	0,68	0,19	0,55	-1,80	0,86	0,88	-0,11
Август	0,68	0,69	0,77	0,63	2,08	0,79	0,71	0,41
Сентябрь	0,91	0,79	1,58	0,81	7,48	0,55	0,68	0,43
Октябрь	1,06	0,82	1,85	1,19	7,23	0,68	0,69	0,39
Ноябрь	0,83	1,13	0,85	1,19	-1,66	0,66	0,62	0,99
Декабрь	0,55	0,73	0,66	0,89	-1,11	0,67	0,64	0,20
2022								
Январь	0,69	0,82	0,76	0,71	1,16	0,69	0,66	0,56
Февраль	1,01	0,98	1,09	0,97	1,67	0,79	0,88	1,19

¹ Без учета плодовоощной продукции.

ДИНАМИКА ПОТРЕБИТЕЛЬСКИХ ЦЕН ПО ГРУППАМ ТОВАРОВ И УСЛУГ
(С НАЧАЛА ГОДА НАРАСТАЮЩИМ ИТОГОМ, %)

Табл. 3

	Инфляция	Базовая инфляция	Прирост цен на продовольственные товары	Прирост цен на продовольственные товары ¹	Прирост цен на плодоовощную продукцию	Прирост цен на непродовольственные товары	Прирост цен на непродовольственные товары без бензина	Прирост цен на платные услуги
2020								
Январь	0,40	0,17	0,69	0,11	5,73	0,23	0,23	0,24
Февраль	0,73	0,28	1,26	0,10	11,34	0,27	0,26	0,61
Март	1,28	0,79	2,23	0,86	14,12	0,75	0,80	0,70
Апрель	2,12	1,29	3,99	1,79	23,12	1,19	1,32	0,82
Май	2,40	1,57	4,16	2,03	22,66	1,44	1,60	1,28
Июнь	2,63	1,84	4,34	2,27	22,24	1,78	1,89	1,40
Июль	2,99	2,10	4,27	2,55	19,21	2,08	2,11	2,40
Август	2,95	2,43	3,47	2,81	9,32	2,50	2,55	2,78
Сентябрь	2,88	2,74	3,05	3,12	2,52	3,07	3,19	2,35
Октябрь	3,32	3,21	3,69	3,87	2,14	3,77	3,96	2,22
Ноябрь	4,05	3,73	5,08	4,71	8,24	4,37	4,64	2,27
Декабрь	4,91	4,21	6,69	5,44	17,40	4,79	5,09	2,70
2021								
Январь	0,67	0,50	1,01	0,52	4,77	0,53	0,47	0,38
Февраль	1,46	1,08	2,24	1,14	10,61	1,11	1,00	0,82
Март	2,13	1,92	3,08	2,33	8,74	1,84	1,68	1,19
Апрель	2,72	2,51	3,85	3,07	9,85	2,51	2,37	1,41
Май	3,48	3,35	4,85	3,77	13,08	3,27	3,19	1,86
Июнь	4,19	4,13	5,52	4,19	15,74	3,97	3,91	2,63
Июль	4,51	4,62	4,99	4,64	7,79	4,77	4,72	3,53
Август	4,69	5,24	4,45	5,23	-1,25	5,61	5,47	3,86
Сентябрь	5,32	6,09	5,48	6,17	0,57	6,29	6,30	3,86
Октябрь	6,49	6,99	7,77	7,62	9,27	7,12	7,15	3,87
Ноябрь	7,51	8,21	9,14	9,07	10,07	7,89	7,89	4,71
Декабрь	8,39	8,89	10,62	10,24	13,98	8,58	8,54	4,98
2022								
Январь	0,99	0,82	1,44	0,74	6,59	0,67	0,64	0,76
Февраль	2,17	1,87	3,02	1,71	12,62	1,46	1,52	1,90

¹ Без учета плодоовощной продукции.

ДИНАМИКА ПОТРЕБИТЕЛЬСКИХ ЦЕН ПО ГРУППАМ ТОВАРОВ И УСЛУГ
(МЕСЯЦ К СООТВЕТСТВУЮЩЕМУ МЕСЯЦУ ПРЕДЫДУЩЕГО ГОДА, %)

Табл. 4

	Инфляция	Базовая инфляция	Прирост цен на продовольственные товары	Прирост цен на продовольственные товары ¹	Прирост цен на плодоовощную продукцию	Прирост цен на непродовольственные товары	Прирост цен на непродовольственные товары без бензина	Прирост цен на платные услуги
2020								
Январь	2,42	2,66	1,99	2,54	-2,58	2,53	2,70	2,84
Февраль	2,31	2,40	1,77	2,25	-2,23	2,31	2,41	3,01
Март	2,54	2,61	2,20	2,70	-1,89	2,54	2,65	2,97
Апрель	3,09	2,86	3,52	3,40	3,98	2,80	2,96	2,88
Май	3,02	2,85	3,26	3,44	1,59	2,84	3,05	2,95
Июнь	3,21	2,89	3,94	3,61	6,01	3,01	3,23	2,46
Июль	3,37	2,95	4,19	3,71	7,62	3,14	3,28	2,52
Август	3,58	3,11	4,33	3,72	9,75	3,39	3,54	2,71
Сентябрь	3,67	3,27	4,37	3,80	9,84	3,78	3,97	2,52
Октябрь	3,99	3,58	4,83	4,41	8,96	4,15	4,41	2,58
Ноябрь	4,42	3,87	5,76	5,03	12,39	4,51	4,81	2,52
Декабрь	4,91	4,21	6,69	5,44	17,40	4,79	5,11	2,70
2021								
Январь	5,19	4,55	7,03	5,87	16,33	5,10	5,36	2,84
Февраль	5,67	5,04	7,72	6,54	16,63	5,67	5,89	2,91
Март	5,79	5,38	7,58	6,98	11,87	5,92	6,02	3,20
Апрель	5,53	5,47	6,55	6,77	4,75	6,16	6,19	3,30
Май	6,02	6,04	7,40	7,24	8,23	6,68	6,74	3,29
Июнь	6,50	6,55	7,90	7,42	11,16	7,04	7,17	3,95
Июль	6,46	6,78	7,43	7,59	6,15	7,55	7,79	3,83
Август	6,68	7,07	7,70	7,92	6,05	7,97	8,10	3,78
Сентябрь	7,40	7,61	9,21	8,56	15,17	8,06	8,26	4,22
Октябрь	8,13	8,03	10,89	9,25	25,60	8,17	8,31	4,36
Ноябрь	8,40	8,71	10,81	9,83	19,38	8,32	8,35	5,15
Декабрь	8,39	8,89	10,62	10,24	13,98	8,58	8,54	4,98
2022								
Январь	8,73	9,24	11,09	10,48	15,96	8,73	8,72	5,38
Февраль	9,15	9,74	11,46	10,86	16,05	8,96	9,09	6,10

¹ Без учета плодоовощной продукции.

СТРУКТУРА ПРИРОСТА ИНФЛЯЦИИ ЗА ПЕРИОД С НАЧАЛА ГОДА ЗА СЧЕТ ИЗМЕНЕНИЯ ЦЕН
ПО ГРУППАМ ТОВАРОВ И УСЛУГ
(п.п.)

Табл. 5

	Продовольствен- ные товары ¹	Непродоволь- ственные товары	Платные услуги	Флодоовощная продукция	Инфляция за период, %	Базовая инфляция	Небазовая инфляция ²
2020							
Январь	0,04	0,08	0,07	0,22	0,40	0,12	0,28
Февраль	0,03	0,10	0,17	0,44	0,73	0,20	0,53
Март	0,28	0,26	0,19	0,54	1,28	0,55	0,73
Апрель	0,59	0,42	0,23	0,89	2,12	0,90	1,22
Май	0,67	0,51	0,36	0,87	2,40	1,10	1,30
Июнь	0,75	0,63	0,39	0,86	2,63	1,29	1,34
Июль	0,84	0,73	0,67	0,74	2,99	1,47	1,52
Август	0,93	0,88	0,77	0,36	2,95	1,70	1,25
Сентябрь	1,03	1,08	0,65	0,10	2,88	1,92	0,96
Октябрь	1,28	1,33	0,62	0,08	3,32	2,24	1,08
Ноябрь	1,56	1,54	0,63	0,32	4,05	2,61	1,44
Декабрь	1,80	1,69	0,75	0,67	4,91	2,94	1,97
2021							
Январь	0,18	0,19	0,10	0,21	0,67	0,35	0,32
Февраль	0,38	0,39	0,22	0,47	1,46	0,75	0,71
Март	0,79	0,64	0,32	0,39	2,13	1,33	0,80
Апрель	1,04	0,88	0,38	0,44	2,72	1,74	0,98
Май	1,27	1,14	0,50	0,58	3,48	2,32	1,16
Июнь	1,41	1,39	0,71	0,70	4,19	2,86	1,33
Июль	1,57	1,67	0,95	0,34	4,51	3,20	1,31
Август	1,76	1,96	1,04	-0,06	4,69	3,63	1,06
Сентябрь	2,08	2,20	1,04	0,03	5,32	4,22	1,10
Октябрь	2,57	2,49	1,04	0,41	6,49	4,85	1,64
Ноябрь	3,06	2,76	1,27	0,45	7,51	5,69	1,82
Декабрь	3,45	3,00	1,34	0,62	8,39	6,16	2,23
2022							
Январь	0,25	0,24	0,20	0,30	0,99	0,57	0,42
Февраль	0,57	0,52	0,50	0,58	2,17	1,30	0,87

¹ Без учета плодовоовощной продукции.² Прирост цен на товары и услуги, не входящие в расчет базового индекса потребительских цен.

СТРУКТУРА ПРИРОСТА ИНФЛЯЦИИ ЗА МЕСЯЦ ЗА СЧЕТ ИЗМЕНЕНИЯ ЦЕН ПО ГРУППАМ ТОВАРОВ И УСЛУГ
(п.п.)

Табл. 6

	Продовольственные товары ¹	Непродовольственные товары	Платные услуги	Фруктово-овощная продукция	Инфляция за период, %	Базовая инфляция	Небазовая инфляция ²
2020							
Январь	0,04	0,08	0,07	0,22	0,40	0,12	0,28
Февраль	0,00	0,01	0,10	0,20	0,33	0,08	0,25
Март	0,25	0,17	0,03	0,10	0,55	0,36	0,19
Апрель	0,31	0,15	0,03	0,30	0,83	0,35	0,48
Май	0,08	0,09	0,13	-0,01	0,27	0,20	0,07
Июнь	0,08	0,12	0,03	-0,01	0,22	0,19	0,03
Июль	0,09	0,10	0,28	-0,10	0,35	0,18	0,17
Август	0,09	0,14	0,10	-0,32	-0,04	0,23	-0,27
Сентябрь	0,10	0,20	-0,12	-0,24	-0,07	0,22	-0,29
Октябрь	0,25	0,24	-0,04	-0,01	0,43	0,33	0,10
Ноябрь	0,28	0,20	0,01	0,23	0,71	0,36	0,35
Декабрь	0,24	0,14	0,12	0,33	0,83	0,34	0,49
2021							
Январь	0,18	0,19	0,10	0,21	0,67	0,35	0,32
Февраль	0,21	0,20	0,12	0,25	0,78	0,40	0,38
Март	0,40	0,25	0,10	-0,07	0,66	0,58	0,08
Апрель	0,25	0,23	0,06	0,05	0,58	0,41	0,17
Май	0,24	0,26	0,12	0,13	0,74	0,58	0,16
Июнь	0,14	0,24	0,20	0,10	0,69	0,54	0,15
Июль	0,15	0,27	0,24	-0,30	0,31	0,34	-0,03
Август	0,20	0,28	0,09	-0,37	0,17	0,43	-0,26
Сентябрь	0,32	0,22	0,00	0,08	0,60	0,59	0,01
Октябрь	0,49	0,27	0,00	0,38	1,11	0,62	0,49
Ноябрь	0,49	0,25	0,22	0,03	0,96	0,85	0,11
Декабрь	0,39	0,22	0,07	0,16	0,82	0,47	0,35
2022							
Январь	0,25	0,24	0,20	0,30	0,99	0,57	0,42
Февраль	0,33	0,28	0,30	0,26	1,17	0,73	0,44

¹ Без учета плодоовощной продукции.² Прирост цен на товары и услуги, не входящие в расчет базового индекса потребительских цен.

ВКЛАД В ПРИРОСТ ИНФЛЯЦИИ ЗА ПЕРИОД С НАЧАЛА ГОДА ПО ГРУППАМ ТОВАРОВ И УСЛУГ (%)

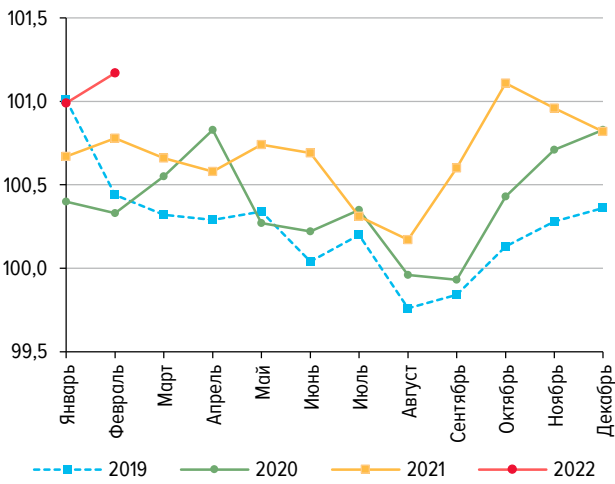
Табл. 7

	Продовольствен- ные товары ¹	Непродовольствен- ные товары	Платные услуги	Флодоовощная продукция	Базовая инфляция	Небазовая инфляция ²
2020						
Январь	9	20	17	55	30	70
Февраль	5	13	23	60	27	73
Март	22	21	15	42	43	57
Апрель	28	20	11	42	43	57
Май	28	21	15	36	46	54
Июнь	29	24	15	33	49	51
Июль	28	24	22	25	49	51
Август	32	30	26	12	58	42
Сентябрь	36	38	23	3	67	33
Октябрь	39	40	19	2	68	32
Ноябрь	39	38	16	8	64	36
Декабрь	37	34	15	14	60	40
2021						
Январь	26	28	15	32	52	48
Февраль	26	27	15	32	51	49
Март	37	30	15	18	63	38
Апрель	38	32	14	16	64	36
Май	37	33	14	17	67	33
Июнь	34	33	17	17	68	32
Июль	35	37	21	8	71	29
Август	38	42	22	-1	77	23
Сентябрь	39	41	19	0	79	21
Октябрь	40	38	16	6	75	25
Ноябрь	41	37	17	6	76	24
Декабрь	41	36	16	7	73	27
2022						
Январь	25	24	20	31	57	43
Февраль	26	24	23	27	60	40

¹ Без учета плодовоовощной продукции.² Прирост цен на товары и услуги, не входящие в расчет базового индекса потребительских цен.

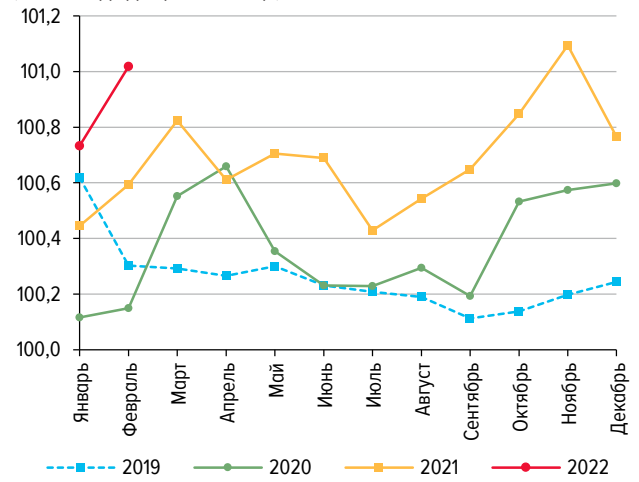
ДИНАМИКА ЦЕН НА ПОТРЕБИТЕЛЬСКИЕ ТОВАРЫ И УСЛУГИ
(в % к предыдущему месяцу)

Рис. 1



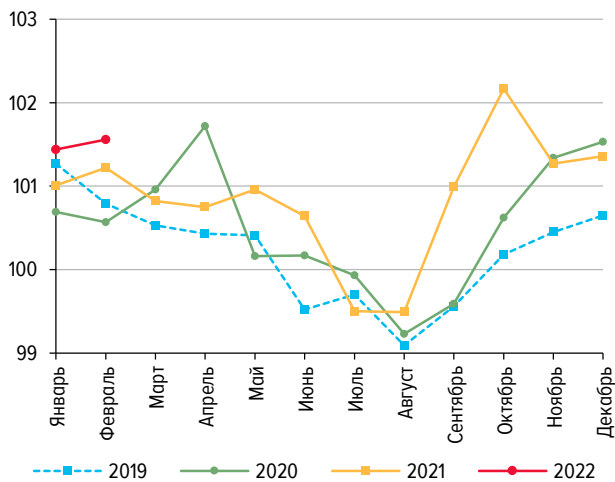
ДИНАМИКА ЦЕН НА ПОТРЕБИТЕЛЬСКИЕ ТОВАРЫ И УСЛУГИ БЕЗ ПЛОДОВООЩНОЙ ПРОДУКЦИИ, НЕФТЕПРОДУКТОВ И ЖКХ
(в % к предыдущему месяцу)

Рис. 2



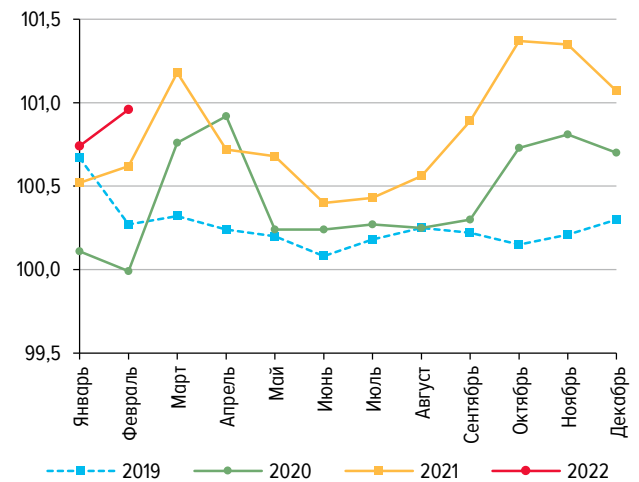
ДИНАМИКА ЦЕН НА ПРОДОВОЛЬСТВЕННЫЕ ТОВАРЫ
(в % к предыдущему месяцу)

Рис. 3



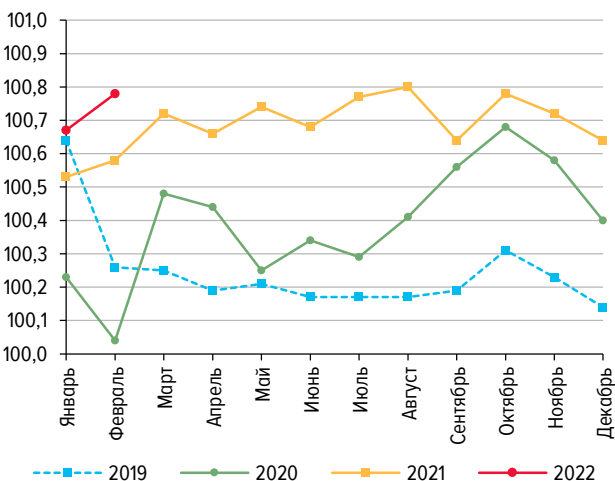
ДИНАМИКА ЦЕН НА ПРОДОВОЛЬСТВЕННЫЕ ТОВАРЫ БЕЗ ПЛОДОВООЩНОЙ ПРОДУКЦИИ
(в % к предыдущему месяцу)

Рис. 4



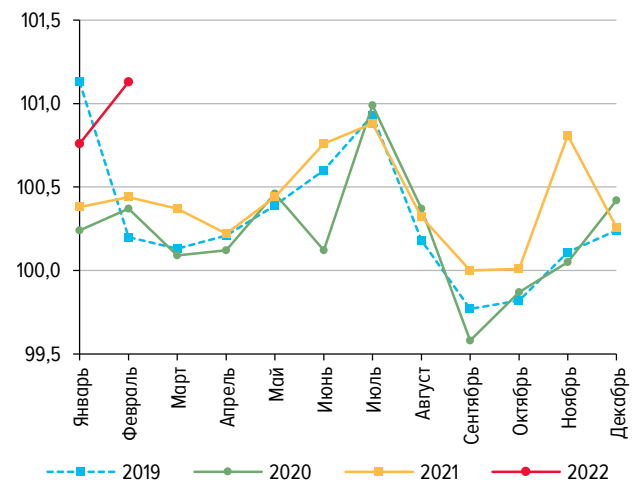
ДИНАМИКА ЦЕН НА НЕПРОДОВОЛЬСТВЕННЫЕ ТОВАРЫ
(в % к предыдущему месяцу)

Рис. 5

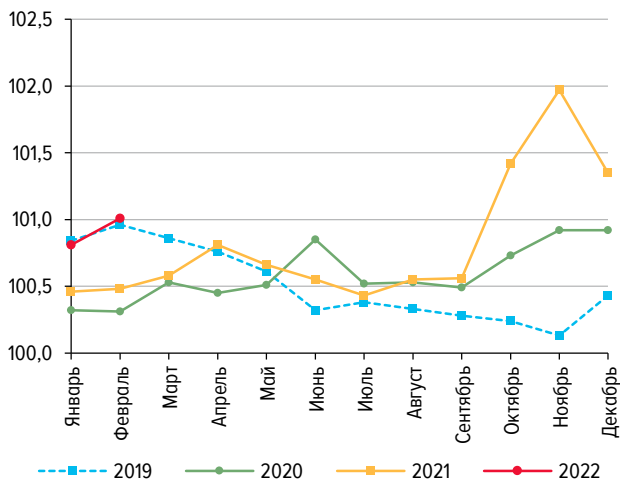


ДИНАМИКА ЦЕН НА УСЛУГИ
(в % к предыдущему месяцу)

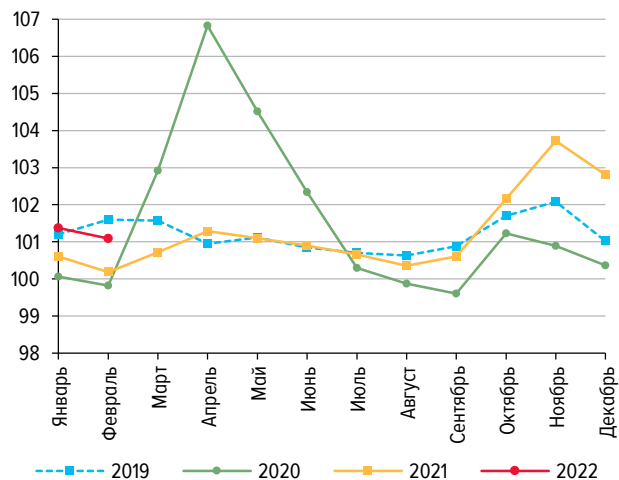
Рис. 6



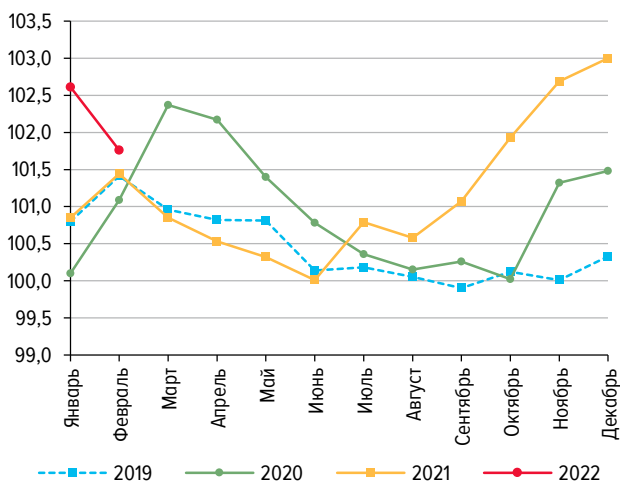
ДИНАМИКА ЦЕН НА ХЛЕБ И ХЛЕБОБУЛОЧНЫЕ ИЗДЕЛИЯ *Рис. 7*
(В % К ПРЕДЫДУЩЕМУ МЕСЯЦУ)



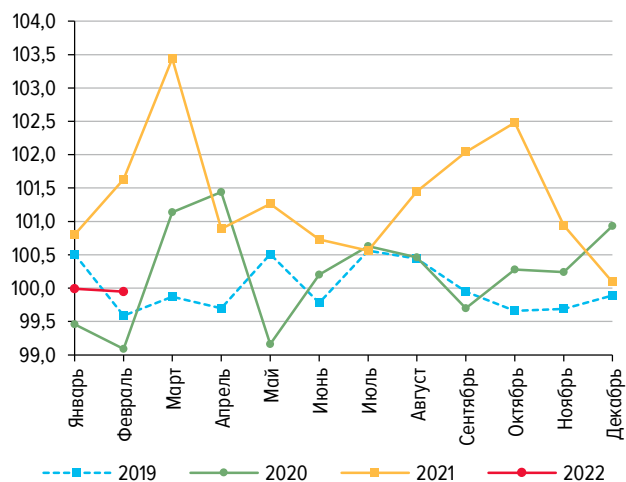
ДИНАМИКА ЦЕН НА КРУПУ И БОБОВЫЕ ИЗДЕЛИЯ *Рис. 8*
(В % К ПРЕДЫДУЩЕМУ МЕСЯЦУ)



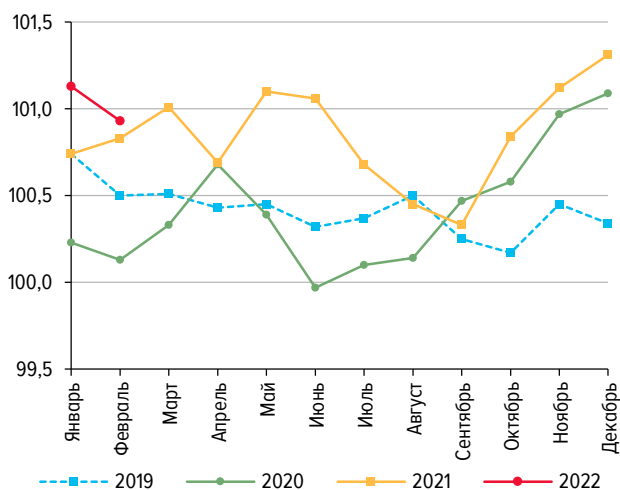
ДИНАМИКА ЦЕН НА МАКАРОННЫЕ ИЗДЕЛИЯ *Рис. 9*
(В % К ПРЕДЫДУЩЕМУ МЕСЯЦУ)



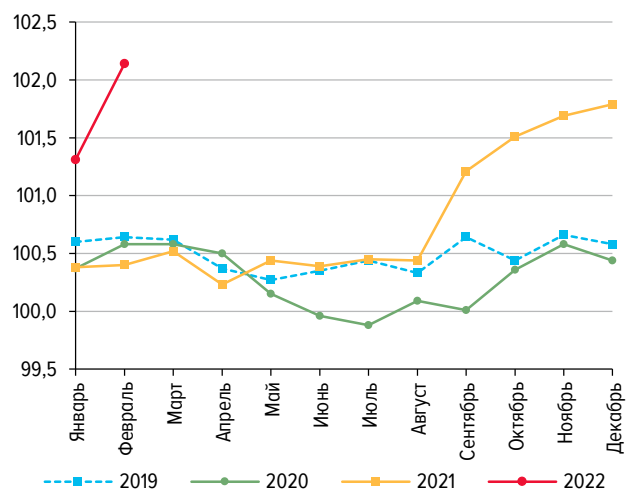
ДИНАМИКА ЦЕН НА МЯСО И ПТИЦУ *Рис. 10*
(В % К ПРЕДЫДУЩЕМУ МЕСЯЦУ)



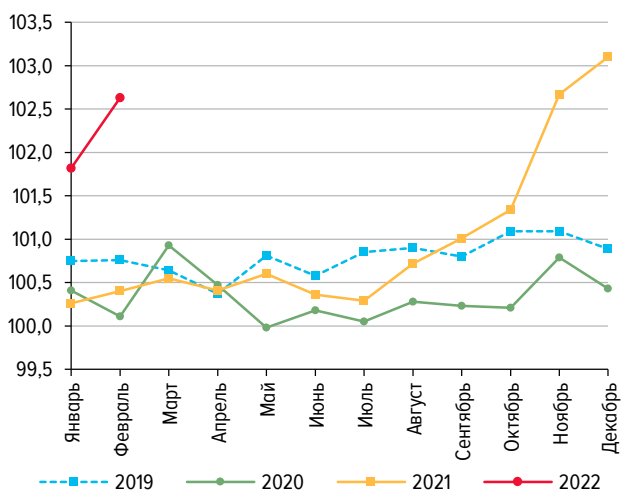
ДИНАМИКА ЦЕН НА РЫБУ И МОРЕПРОДУКТЫ *Рис. 11*
(В % К ПРЕДЫДУЩЕМУ МЕСЯЦУ)



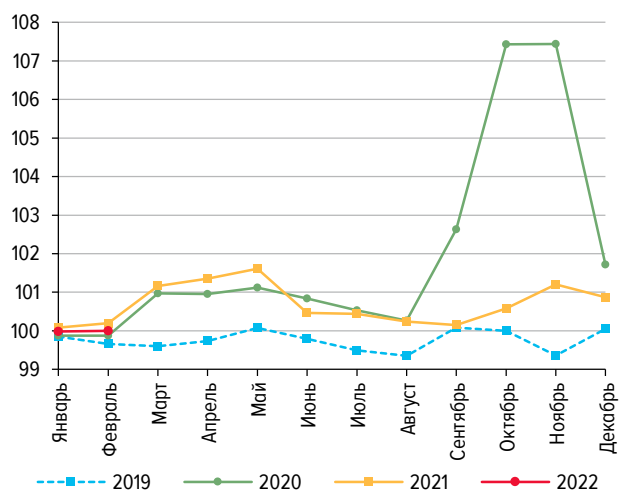
ДИНАМИКА ЦЕН НА МОЛОКО И МОЛОЧНУЮ ПРОДУКЦИЮ *Рис. 12*
(В % К ПРЕДЫДУЩЕМУ МЕСЯЦУ)



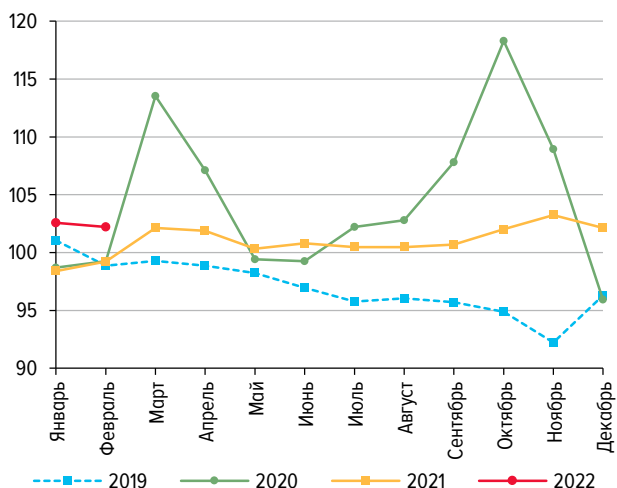
ДИНАМИКА ЦЕН НА МАСЛО СЛИВОЧНОЕ (В % К ПРЕДЫДУЩЕМУ МЕСЯЦУ) *Рис. 13*



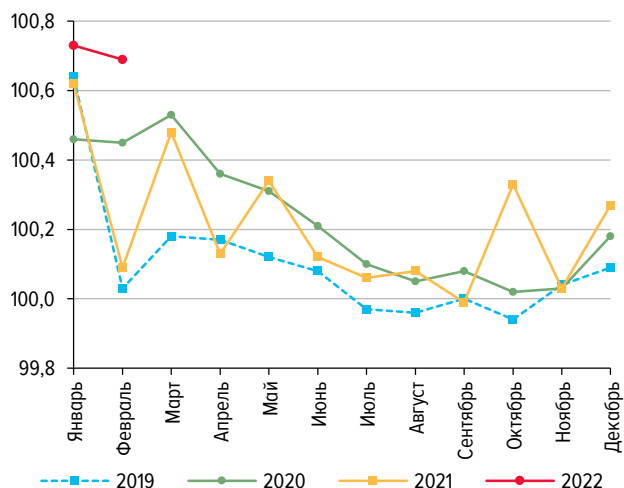
ДИНАМИКА ЦЕН НА МАСЛО ПОДСОЛНЕЧНОЕ (В % К ПРЕДЫДУЩЕМУ МЕСЯЦУ) *Рис. 14*



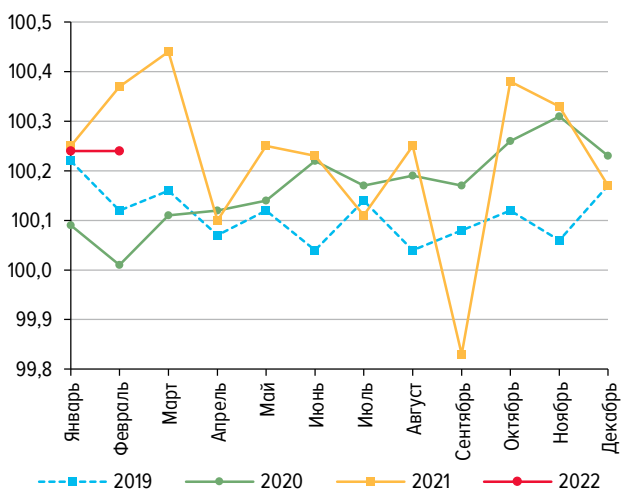
ДИНАМИКА ЦЕН НА САХАР-ПЕСОК (В % К ПРЕДЫДУЩЕМУ МЕСЯЦУ) *Рис. 15*



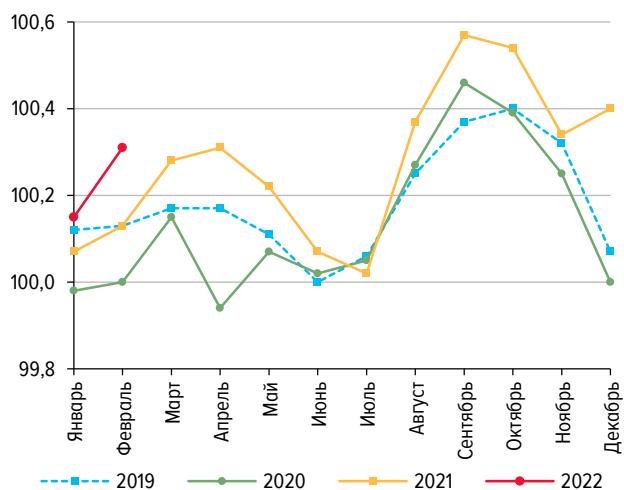
ДИНАМИКА ЦЕН НА АЛКОГОЛЬНЫЕ НАПИТКИ (В % К ПРЕДЫДУЩЕМУ МЕСЯЦУ) *Рис. 16*



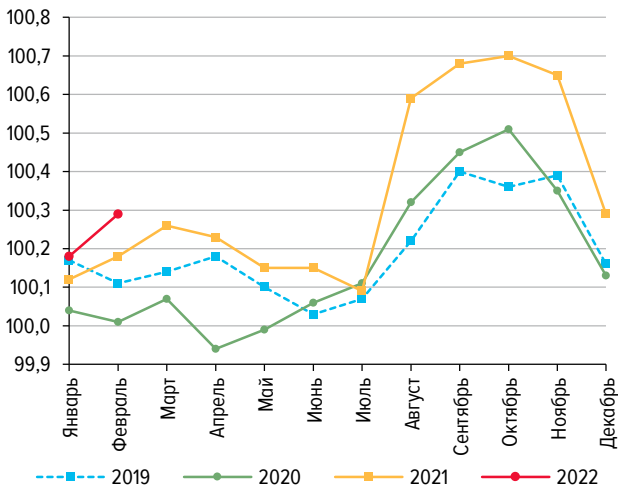
ДИНАМИКА ЦЕН НА ТКАНИ (В % К ПРЕДЫДУЩЕМУ МЕСЯЦУ) *Рис. 17*



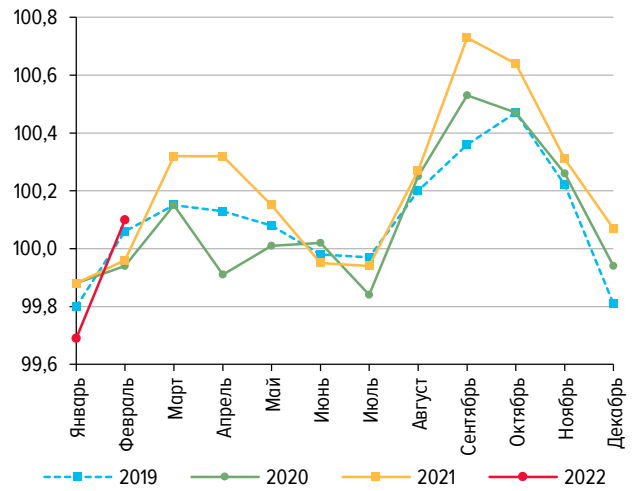
ДИНАМИКА ЦЕН НА ОДЕЖДУ И БЕЛЬЕ (В % К ПРЕДЫДУЩЕМУ МЕСЯЦУ) *Рис. 18*



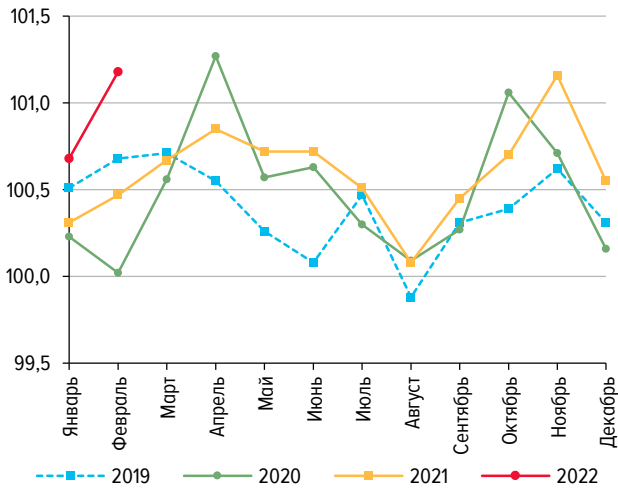
ДИНАМИКА ЦЕН НА ТРИКОТАЖНЫЕ ИЗДЕЛИЯ Рис. 19
(в % к предыдущему месяцу)



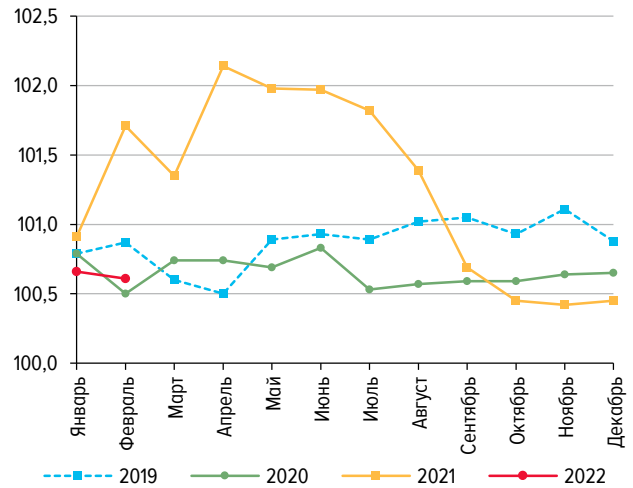
ДИНАМИКА ЦЕН НА ОБУВЬ Рис. 20
(в % к предыдущему месяцу)



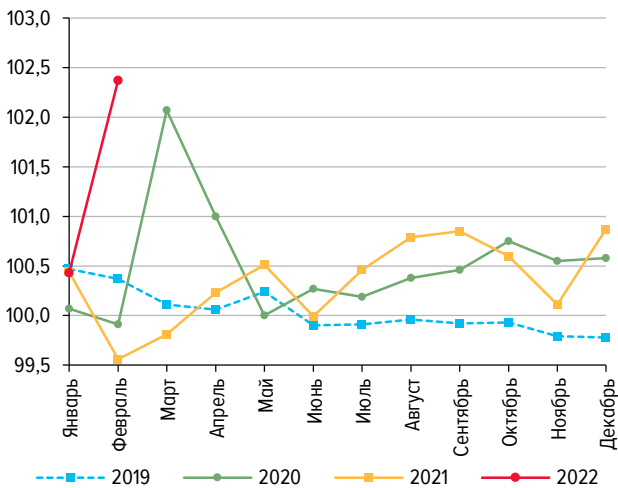
ДИНАМИКА ЦЕН НА МОЮЩИЕ И ЧИСТЯЩИЕ СРЕДСТВА Рис. 21
(в % к предыдущему месяцу)



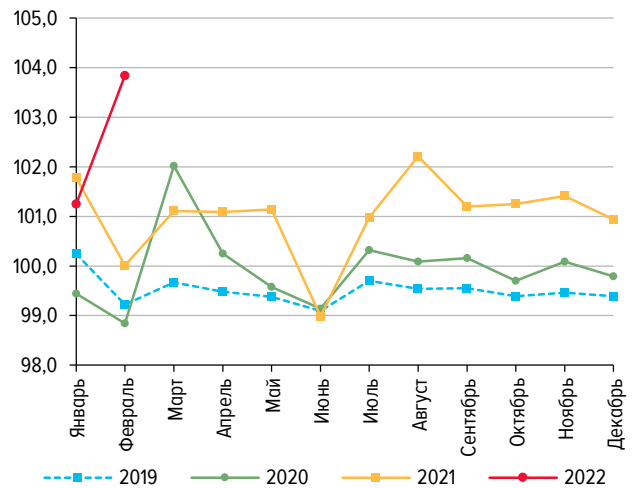
ДИНАМИКА ЦЕН НА ТАБАЧНЫЕ ИЗДЕЛИЯ Рис. 22
(в % к предыдущему месяцу)



ДИНАМИКА ЦЕН НА ЭЛЕКТРОТОВАРЫ И ДРУГИЕ БЫТОВЫЕ ПРИБОРЫ Рис. 23
(в % к предыдущему месяцу)

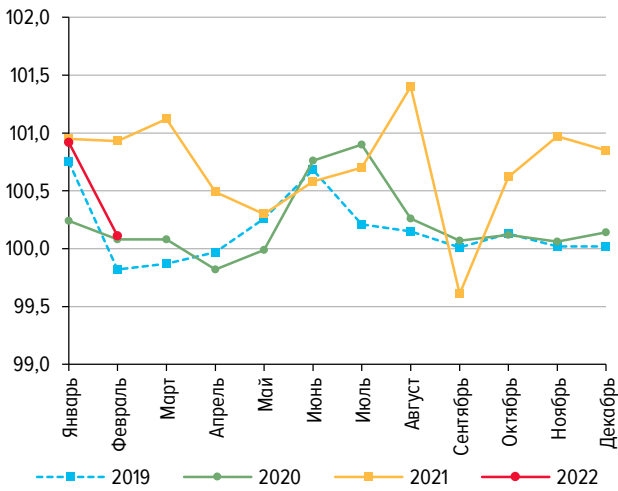


ДИНАМИКА ЦЕН НА ТЕЛЕРАДИОТОВАРЫ Рис. 24
(в % к предыдущему месяцу)



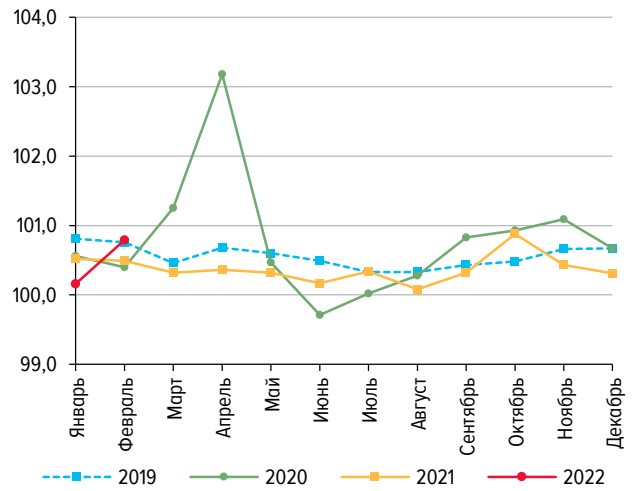
**ДИНАМИКА ЦЕН НА БЕНЗИН
АВТОМОБИЛЬНЫЙ
(В % К ПРЕДЫДУЩЕМУ МЕСЯЦУ)**

Рис. 25



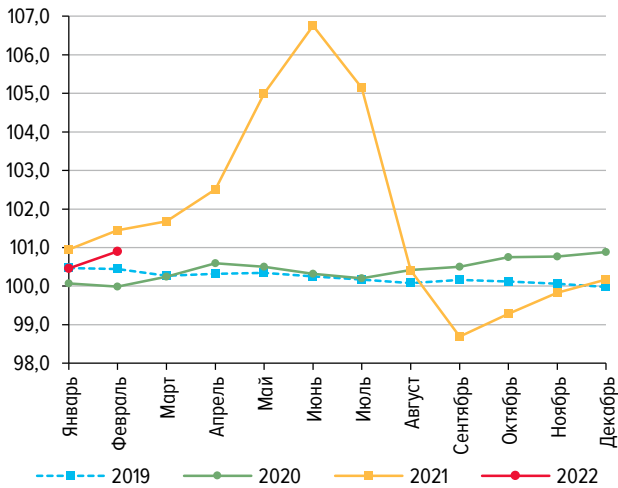
**ДИНАМИКА ЦЕН НА МЕДИКАМЕНТЫ
(В % К ПРЕДЫДУЩЕМУ МЕСЯЦУ)**

Рис. 26



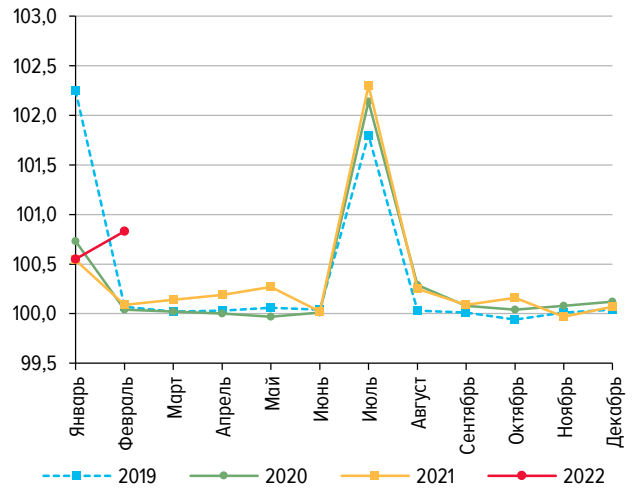
**ДИНАМИКА ЦЕН НА СТРОИТЕЛЬНЫЕ
МАТЕРИАЛЫ
(В % К ПРЕДЫДУЩЕМУ МЕСЯЦУ)**

Рис. 27



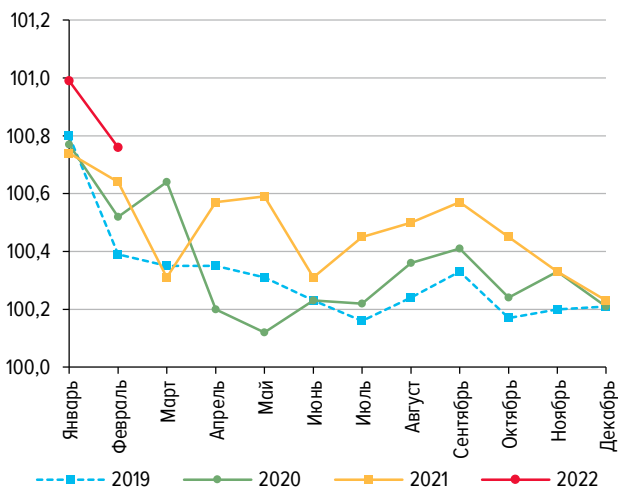
**ДИНАМИКА ЦЕН НА ЖИЛИЩНО-КОММУНАЛЬНЫЕ
УСЛУГИ
(В % К ПРЕДЫДУЩЕМУ МЕСЯЦУ)**

Рис. 28



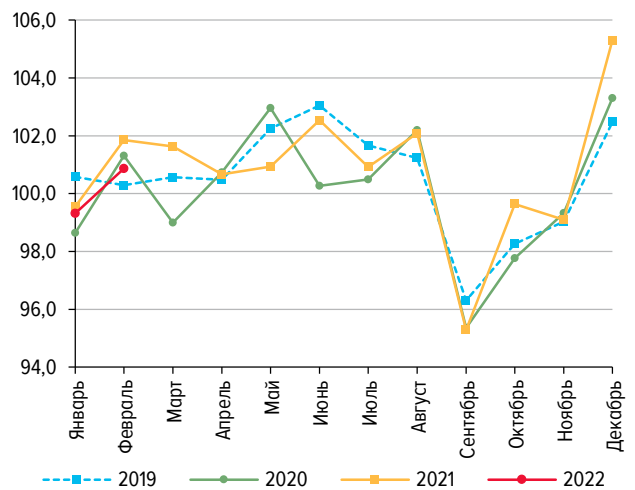
**ДИНАМИКА ЦЕН НА МЕДИЦИНСКИЕ УСЛУГИ
(В % К ПРЕДЫДУЩЕМУ МЕСЯЦУ)**

Рис. 29



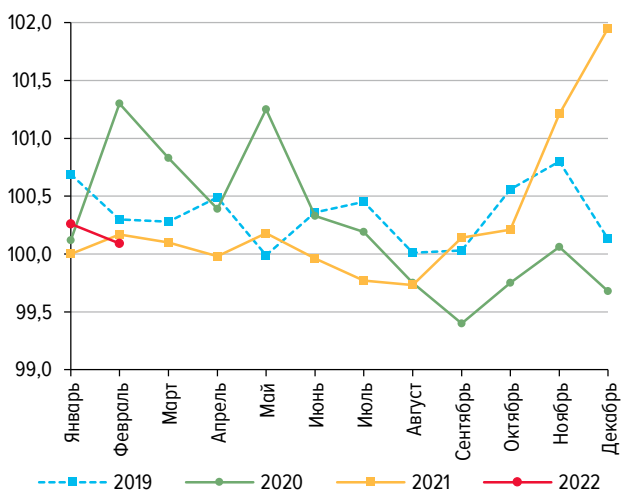
**ДИНАМИКА ЦЕН НА УСЛУГИ ПАССАЖИРСКОГО
ТРАНСПОРТА
(В % К ПРЕДЫДУЩЕМУ МЕСЯЦУ)**

Рис. 30



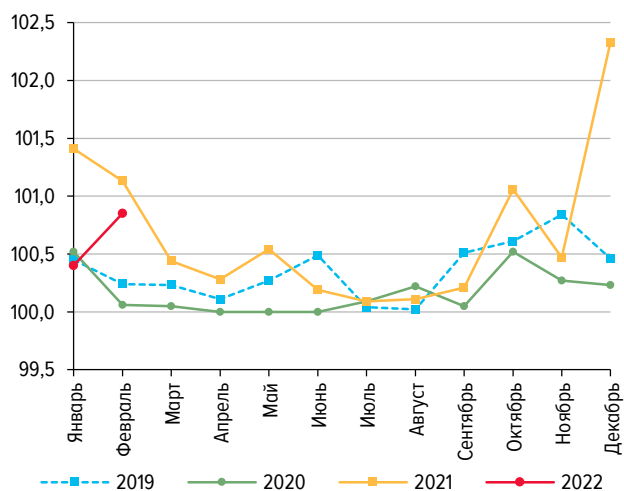
ДИНАМИКА ЦЕН НА УСЛУГИ СВЯЗИ
(В % К ПРЕДЫДУЩЕМУ МЕСЯЦУ)

Рис. 31



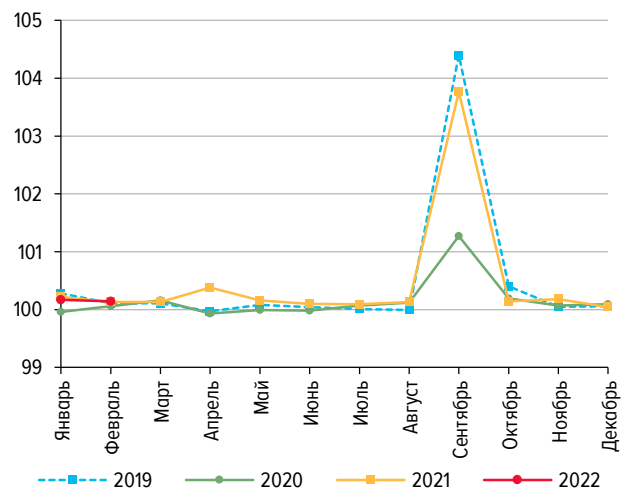
ДИНАМИКА ЦЕН НА УСЛУГИ ОРГАНИЗАЦИЙ КУЛЬТУРЫ
(В % К ПРЕДЫДУЩЕМУ МЕСЯЦУ)

Рис. 32



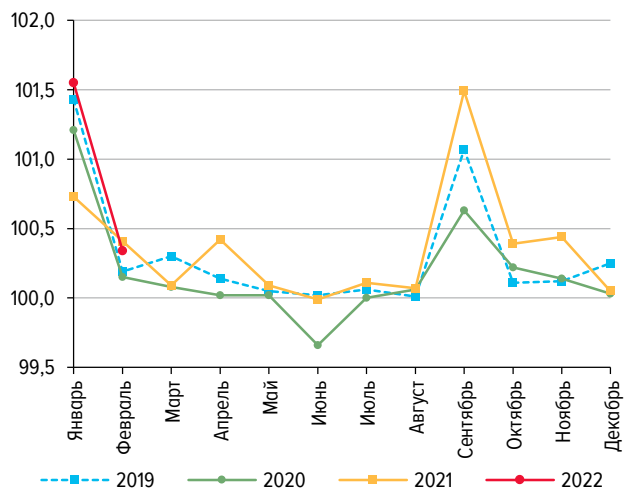
ДИНАМИКА ЦЕН НА УСЛУГИ ОБРАЗОВАНИЯ
(В % К ПРЕДЫДУЩЕМУ МЕСЯЦУ)

Рис. 33



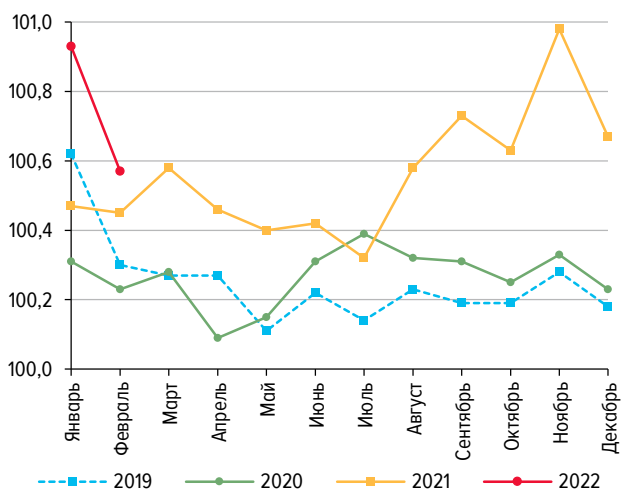
ДИНАМИКА ЦЕН НА УСЛУГИ ДОШКОЛЬНОГО ВОСПИТАНИЯ
(В % К ПРЕДЫДУЩЕМУ МЕСЯЦУ)

Рис. 34



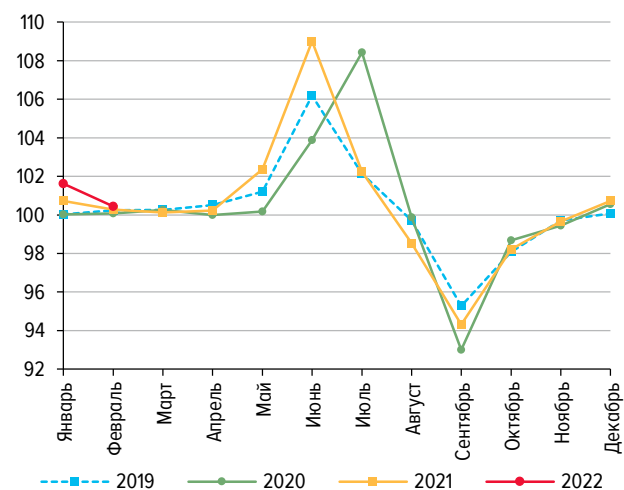
ДИНАМИКА ЦЕН НА БЫТОВЫЕ УСЛУГИ
(В % К ПРЕДЫДУЩЕМУ МЕСЯЦУ)

Рис. 35



ДИНАМИКА ЦЕН НА САНАТОРНО-ОЗДОРОВИТЕЛЬНЫЕ УСЛУГИ
(В % К ПРЕДЫДУЩЕМУ МЕСЯЦУ)

Рис. 36



Дата отсечения данных – 17.03.2022.

Электронная версия [информационно-аналитического комментария](#) размещена на официальном сайте Банка России.

Предложения и замечания вы можете направить по адресу svc_analysis@cbr.ru.

Материал подготовлен Департаментом денежно-кредитной политики.

Фото на обложке: Shutterstock/FOTODOM

107016, Москва, ул. Неглинная, 12

Официальный сайт Банка России: www.cbr.ru

© Центральный банк Российской Федерации, 2022